

REPARATION LAVE-VAISSELLE MIELE SERIE G 651 SC etc.



Symptômes : le ventilateur de séchage fait un bruit irrégulier, bruit de glou-glou. En fin de cycle, de l'eau s'échappe de l'orifice quand on ouvre la porte (quelques centilitres).

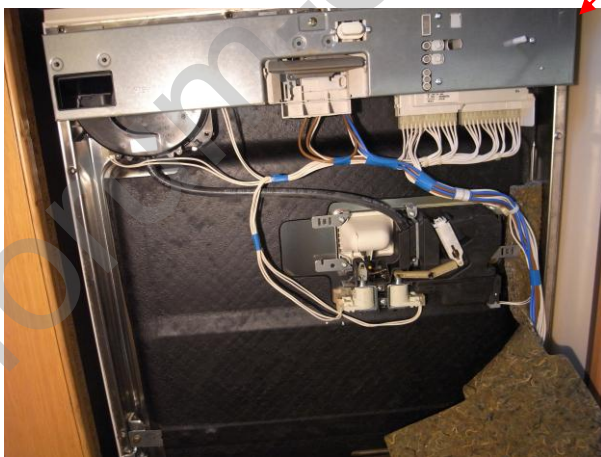
Démontage et nettoyage du ventilateur, alimentation électrique coupée



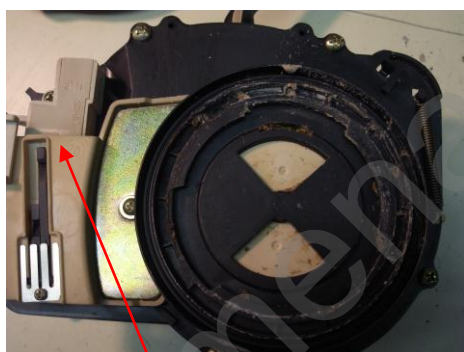
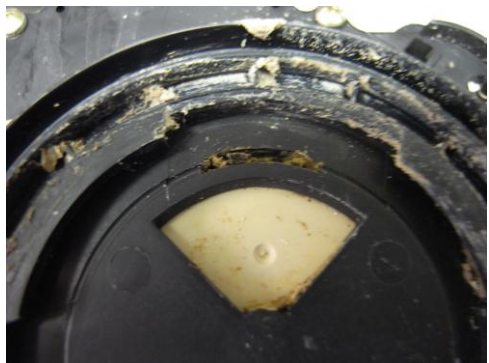
Avant de dévisser les 4 vis latérales inférieures, enlever le bouton en façade en tirant dessus. Enlever le panneau de façade de la porte délicatement.

Ensuite, dévisser les 6 vis du bandeau, puis ôter ce bandeau.

L'opération suivante consistera à déposer le ventilateur. Ôter la grille blanche rectangulaire en tirant dessus. Dévisser les deux vis latérales, puis la grosse vis au dessus de la poignée. On enlève alors le boîtier supérieur en tôle. On tourne la grille interne de 1/6 de tour tout en retenant la pompe et les faisceaux.



Débrancher le connecteur du moteur et celui du déclencheur d'ouverture du volet, débrancher l'extrémité inférieure du tuyau de mise à l'air de la cuve. Déposer le ventilateur et observer l'état général, dont le volet rotatif mobile. Démontez les ½ boîtiers du ventilateur. Ensuite, nettoyez à l'eau claire avec un pinceau ou une brosse à dent usagée. On peut passer les différentes parties sous un robinet. On débouche également le tuyau caoutchouc. Sécher l'ensemble avant remontage.



Le démontage nettoyage ne pose pas de problème particulier.

On pourra vérifier le fonctionnement du déclencheur ci-contre. C'est un petit récepteur thermique qui, alimenté en 230 V, chauffe et actionne une bilame qui fait remonter l'ergot noir, ce qui permet l'ouverture du volet quand le système est en position verticale, comme dans la porte fermée.

Après remontage du bloc ventilateur on vérifie que le fonctionnement du volet se fait aisément en effectuant un déclenchement manuel (en soulevant le petit levier noir au dessus du déclencheur monté).

Ensuite on effectue le remontage en sens inverse : reconnecter le tuyau et les 2 connecteurs électriques. Remonter ensuite l'ensemble ventilateur avec sa grille de fixation ronde.

On remplace la mousse d'isolation phonique, puis on monte le boîtier supérieur en tôle.

On termine par les deux parties de la façade, la plaque inférieure, puis le bandeau supérieur. Il vaut mieux avoir quatre mains.

Faire un cycle de lavage et observer le bon fonctionnement sans bruit notable du ventilateur, ni eau de condensation en sortie de grille. Lors de l'ouverture partielle de la porte à la fin du cycle constater que le volet rotatif s'est bien ouvert, puis se referme seul quand la porte est horizontale.