

DESCRIPTION GENERALE

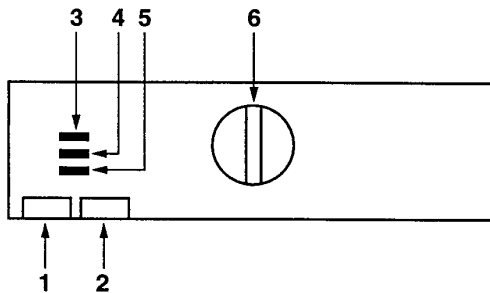
Début de fabrication	: 1995
Capacité	: 4,5 kg
Couleur	: Blanc
Largeur	: 450 mm
Masse nette	: 35
Masse brute	: 38

ENTRAINEMENT

Moteur 2 pôles :

- Puissance	: 90 W
- Valeur ohmique à 22° C	
- entre 1 et 3	: 36 Ω ± 7%
- entre 2 et 3	: 35 Ω ± 7%
- Protection thermique incorporée	
- Vitesse de rotation / Puissance	: 40 T/mn / découpée

COMMANDE DES OPERATIONS



1 - TOUCHE "Charge mixte"

2 - TOUCHE "Délicat"

3 - VOYANT "Bac plein"

4 - VOYANT "Entretien filtre/fin de cycle"

Indique qu'il est nécessaire de nettoyer le filtre.

5 - VOYANT "Marche/Arrêt"

6 - BOUTON "Programme séchage"

Permet de sélectionner le programme choisi et de visualiser le déroulement des opérations.

CARACTERISTIQUES ELECTRIQUES

Tension d'alimentation	: 230 V - 50 Hz
Intensité maximale	: 16 A
Puissance totale	: 2700 W
Puissance de chauffage	: 2400 W

CHAUFFAGE

Deux éléments chauffants montés sur un même support :

- Puissance A/C	: 1200 W
- Valeur ohmique A/C	: 44,4 Ω ± 5 %
- Charge A/C	: 4,75 W/cm ²
- Puissance B/C	: 1200 W
- Valeur ohmique B/C	: 44,4 Ω ± 5 %
- Charge B/C	: 4,75 W/cm ²

CONTROLE ET SECURITES

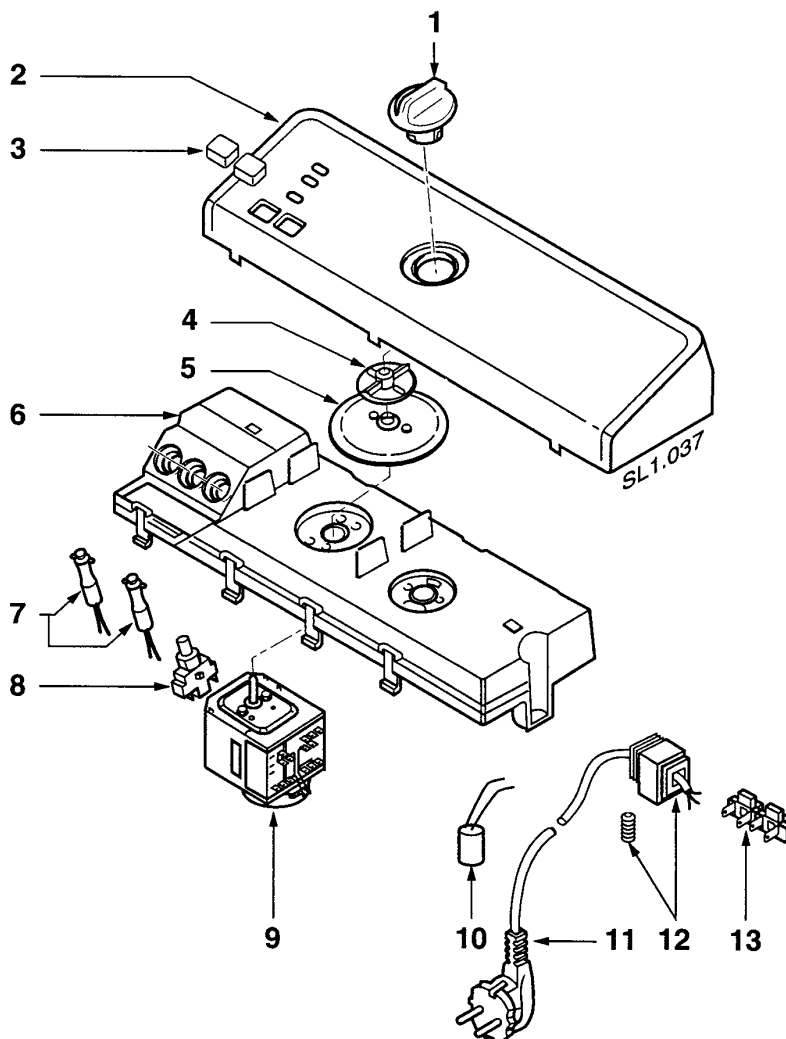
La machine ne pourra fonctionner que si la porte est parfaitement fermée.

- Trois thermostats normalement connectés contrôlent la température sur la gaine d'entrée :

- Thermostat de sécurité	
Ouverture	: 190° C ± 7,5° C
Fermeture	: ≤ - 25° C
- Thermostat de Régulation	
Ouverture	: 135° C ± 5° C
Fermeture	: 100° C ± 8° C
- Thermostat de cycle (Près de l'élément chauffant)	
Ouverture	: 155° C ± 5° C
Fermeture	: 120° C ± 8° C

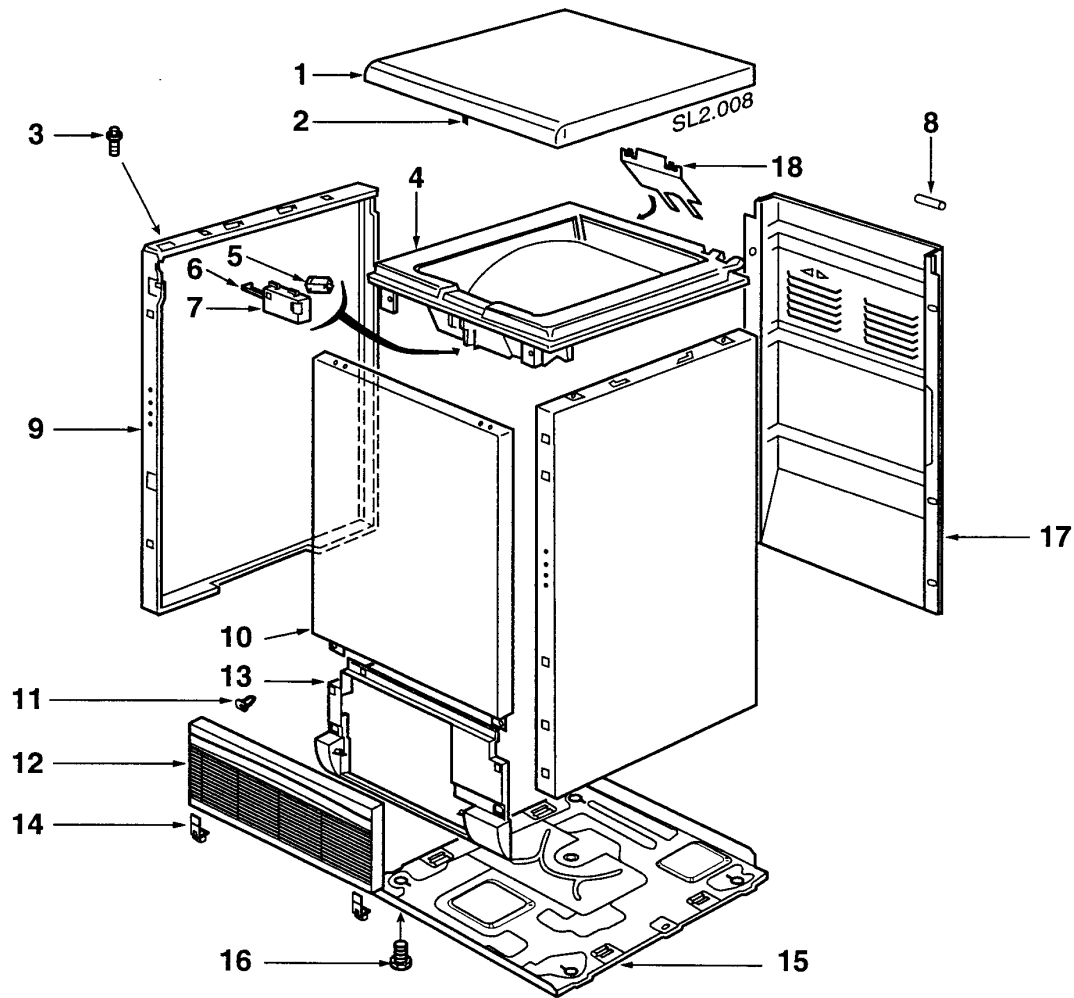
- Un thermostat sur la gaine de sortie

- Thermostat de sortie (Bi-température)	
Ouverture	: 80° C ± 3° C
Fermeture	: 70° C ± 4° C
Ouverture	: 70° C ± 3° C
Fermeture	: 55° C ± 4° C



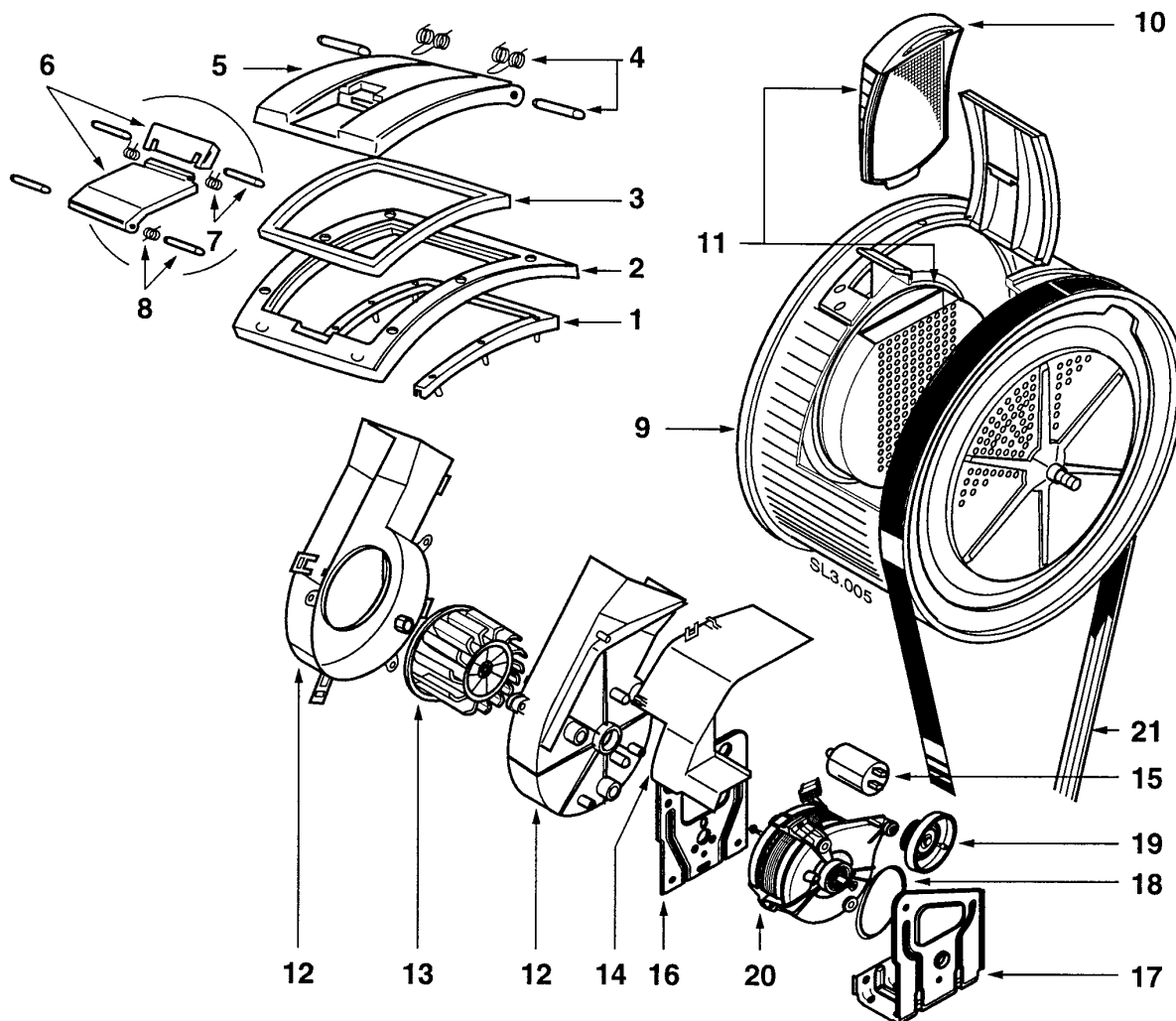
REP	REF. SAV	DESIGNATION
01	57X0689	BOUTON DE MINUTERIE
02	57X0893	DOSSERET
03	57X0699	TOUCHE BLANCHE
04	55X0030	GUIDE BOUTON
05	55X0031	DISQUE PROGRAMMATEUR
06	57X0290	SUPPORT COMPOSANTS
07	57X0856	VOYANT
08	55X2060	SELECTEUR N/F

REP	REF. SAV	DESIGNATION
09	57X0651	MINUTERIE
10	75X2038	FILTRE ANTIPARASITES
11	57X0380	CORDON SECTEUR
12	51X6233	SERRE CABLE
13	57X0087	BARRETTE ELECTRIQUE



REP	REF. SAV	DESIGNATION
SR	57X0565	RESSORT DE PORTE COMPENSEE
SR	57X0564	CHARNIERE DE PORTE COMPENSEE
01	57X0686	PORTE ASSEMBLEE COMPENSEE
02	57X0871	DOIGT DE VERROU
03	57X0069	VIS VAT HE CF 4.2X9
04	57X0887	DESSUS
05	51X5928	MINIRUPTEUR
06	51X8184	LAMELLE DE CONTACT
07	51X8183	SUPPORT MINIRUPTEUR
08	51X8788	AXE
09	57X0652	PANNEAU LATERAL
10	57X0653	PANNEAU AVANT

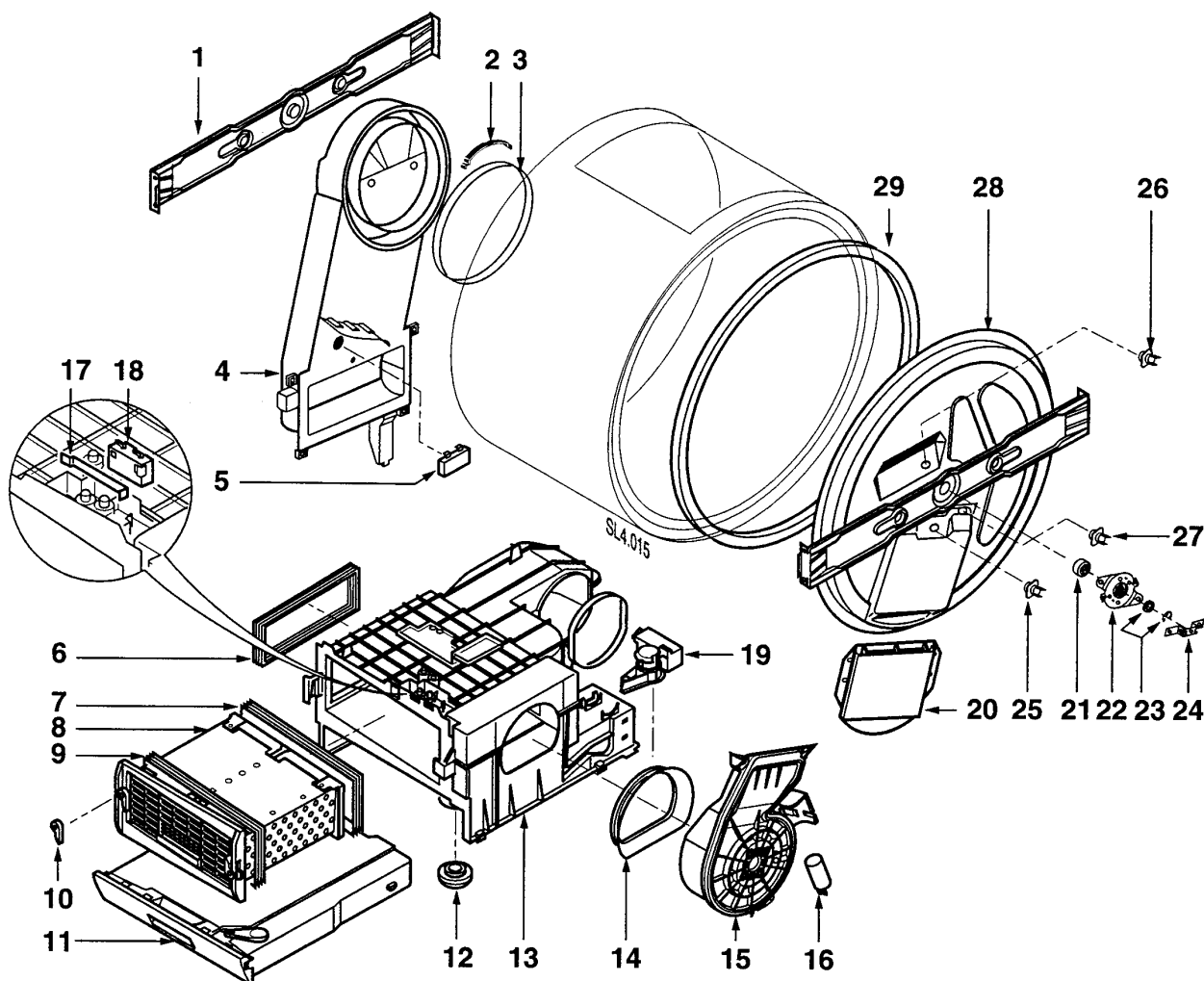
REP	REF. SAV	DESIGNATION
11	57X0654	CLIPS DE GRILLE
12	57X0655	GRILLE CONDENSEUR
13	57X0656	ENJOLIVEUR
14	57X0680	CHARNIERE DE GRILLE
15	57X0590	PANNEAU DE FOND
16	57X0591	PIED
17	57X0557	DOS D'HABILLAGE SLC
18	57X0596	PROTECTEUR FILS ET MINUTERIE



Tous droits de reproduction, de traduction, d'adaptation et d'exécution réservés pour tous pays.

Les descriptions et caractéristiques figurant sur ce document sont en vigueur à la date de sa publication. Nous nous réservons le droit d'effectuer, sans préavis, toutes modifications ou améliorations.

REP	REF. SAV	DESIGNATION	REP	REF. SAV	DESIGNATION
SR	57X0544	PORTILLON (ENSEMBLE)	12	57X0542	TURBINE SLC ENSEMBLE
01	51X8201	CONTRE DORMANT	13	57X0657	VOLUTE ASSEMBLEE AIR FROID
02	57X0537	DORMANT	14	57X0658	PROTECTEUR FILS ET MOTEUR
03	57X0548	JOINT DE PORTILLON	15	57X0632	CONDENSATEUR 8 MF
04	51X8198	AXE ET RESSORT	16	57X0633	FIXATION MOTEUR
05	57X0697	PORTILLON DE TAMBOUR	17	57X0659	SUPPORT MOTEUR
06	57X0695	POIGNEE + VOLET	18	57X0381	COURROIE DE TURBINE MA278
07	57X0696	AXE ET RESSORT POIGNEE	19	57X0545	ENSEMBLE REDUCTEUR
08	51X8199	AXE ET RESSORT	20	57X0540	MOTEUR SLC ENSEMBLE
09	57X0543	ENSEMBLE TAMBOUR	21	57X0259	COURROIE POLY 1965 H6
10	57X0636	FILTRE			
11	57X0579	FILTRE + SUPPORT			



REP	REF. SAV	DESIGNATION	REP	REF. SAV	DESIGNATION
01	57X0598	TRAVERSE LATERALE	17	51X8184	LABELLE DE CONTACT
02	57X0599	PATIN DE FROTTEMENT	18	51X5928	MINIRUPTEUR
03	57X0600	FEUTRE DE GAINÉ DE SORTIE	19	57X0581	DETECTEUR BAC
04	57X0580	GAINÉ DE SORTIE	20	57X0555	ELEMENT CHAUFFANT ENSEMBLE
05	57X0660	THERMOSTAT 80°C/70°C NF	21	57X0611	ROULEMENT
06	57X0671	JOINT DE GAINÉ SUPERIEUR	22	57X0612	COUPELLE DE PALIER
07	57X0666	JOINT ARRIERE CONDENSEUR	23	57X0613	RONDELLE PLATE
08	57X0558	CONDENSEUR ENSEMBLE	23	57X0614	CIRCLIP
09	57X0667	JOINT AVANT CONDENSEUR	24	57X0615	LAME DE MASSE
10	57X0672	VERROU CONDENSEUR	25	57X0662	THERMOSTAT 155°C
11	57X0665	BAC MOBILE	26	57X0661	THERMOSTAT 135°C NF
12	57X0669	JOINT DE BAC SUPERIEUR	27	57X0673	THERMOSTAT SECURITE 190°C
13	57X0668	SUPPORT CONDENSEUR	28	57X0674	GAINÉ D'ENTRÉE TOLE CLINCHE
14	57X0670	JOINT VOLUTE SOCLE	29	57X0640	FEUTRE DE GAINÉ D'ENTRÉE
15	57X0556	VOLUTE ASSEMBLEE CIRCUIT CHAUD			
16	57X0663	CONDENSATEUR 1,5 MF			

