



Service Information

FAMILY/JET CHEF MICRO-ONDES JT 358 WH

8587 358 99291

Last Modification: 09/25/08

LISTE DE PIECES	2
DONNEES TECHNIQUES	4
VUE ECLATEE	5
CHARTE PROGRAMME	6
CODE ERREUR	7

This document is only intended for qualified technicians who are aware of the respective safety regulations.
Subject to modifications

LISTE DE PIECES

Pos No	12NC	Description
001 0	4812 440 11243	CARROSSERIE BLANC
011 0	4812 462 79908	PIED LEFT
011 1	4812 462 79909	PIED RIGHT
041 2	4812 417 78144	DOIGT HINGE
041 3	4812 401 18672	BAGUE FIXATION
044 0	4812 417 78145	CHARNIERE
050 0	4812 462 38234	COUVERCLE
110 0	4812 498 78643	POIGNEE PORTE BLANC
117 0	4812 498 78626	POIGNEE CRISP PLATE
120 0	4812 464 48186	CONTRE-PORTE
121 0	4812 464 48185	ENCADREMENT INNER
130 0	4812 270 18041	SUPPORT
130 2	4812 404 78463	CAME plate
130 4	4819 902 00756	RESSORT RAPPEL CAME
130 6	4812 491 48032	CROCHET DOOR
143 0	4812 464 69128	ENCADREMENT OUTER BLANC WITH DISPLAY
244 1	4812 466 88777	COUVERCLE FOR FOOD
245 0	4812 458 19293	ROTISSOIRE Gr. (H)
245 1	4812 466 78434	ROTISSOIRE Gr. (L)
246 0	4812 466 78428	PLAT CRISP
247 0	4812 466 48103	PLAQUE PATISS.
255 0	4819 466 78348	PLATEAU TOURNANT VERRE
264 0	4812 535 78087	PLATEAU TOURN. RING
264 1	4812 462 38233	PLATEAU TOURN. DRIVER
264 2	4812 535 78086	ROUE tt
301 0	4812 453 50126	PANNEAU RING
305 0	4812 404 68054	SUPPORT PCB
321 0	4812 130 38757	LENTILLE INLAY
331 2	4812 411 29027	POUSSOIR MANUAL
331 3	4812 411 29029	POUSSOIR AUTO
333 0	4812 411 29028	POUSSOIR START
333 1	4812 411 29025	POUSSOIR STOP
334 7	4812 411 29024	POUSSOIR PLUS
334 8	4812 411 29026	POUSSOIR MINUS
404 0	4812 131 58808	MAGNETRON
406 0	4812 361 58156	MOTEUR PLATEAU TOURNANT
412 0	4812 145 38045	TRANSFORMATEUR AT
420 0	4812 121 58151	CONDENSATEUR AT
421 0	4819 902 00535	FILTRE SECTEUR ANTIPARASITES
426 0	4812 218 38225	DIODE AT
440 0	4819 361 18439	MOTEUR AIR PULSE
440 3	4812 522 38003	COURROIE FC
440 4	4812 404 78719	PALIER FC
441 0	4812 361 78029	MOTEUR VENTIL.
443 0	4812 515 28106	TURBINE
443 1	4812 445 28042	CARROSSERIE
443 2	4812 530 58162	RESSORT
443 5	4819 358 18151	POULIE ENTRAINEMENT COURROIE

Pos No	12NC	Description
443 8	4812 530 58178	DOIGT FC
443 9	4812 462 79915	CONDUITE FC
451 0	4812 134 58014	ELEM. CHAUFFANT FC
451 2	4812 530 58161	RONDELLE
452 0	4812 134 58013	ELEM. CHAUFFANT GRILL
485 2	4812 321 18251	CABLE COMMUNICATION
490 0	4812 321 18252	CORDON SECTEUR
500 0	4812 209 88049	PLATINE CONTROL
561 0	4812 282 08652	THERMOSTAT
562 0	4819 902 00761	THERMOSTAT DE MAGNETRON
566 0	4812 282 48288	THERMOSTAT
571 0	4819 360 58589	BOBINE DE VOLET
571 1	4812 462 79914	SOUPAPE DRIVER
633 0	4812 271 38395	INTER.SECURITE DE PORTE
651 0	4812 134 88071	LAMPE
656 0	4812 462 58088	REFLECTEUR
656 1	4812 462 58089	VITRE LAMP
691 1	4812 210 78018	SONDE DE TEMPERATURE
774 0	4812 462 28699	COUVERCLE MICA PLATE
901 1	4812 214 79403	AGRAPHE CABLE
971 0	4819 252 28125	FUSIBLE T 10 A - 250 V
971 1	4819 256 38016	SUPPORT FUSIBLE
972 0	4819 253 38011	FUSIBLE T 250 mA

DONNEES TECHNIQUES**DIMENSIONS + POIDS**

DIMENSIONS APPAREIL

HAUTEUR	377 mm
LARGEUR	493 mm
PROFONDEUR	487 mm

DIMENSIONS CAVITE

HAUTEUR	210 mm
LARGEUR	395 mm
PROFONDEUR	370 mm
VOLUMES	31 l
DIAMETRE PLATEAU TOURNANT	36 cm

POIDS

NET	30,8 kg
-----------	---------

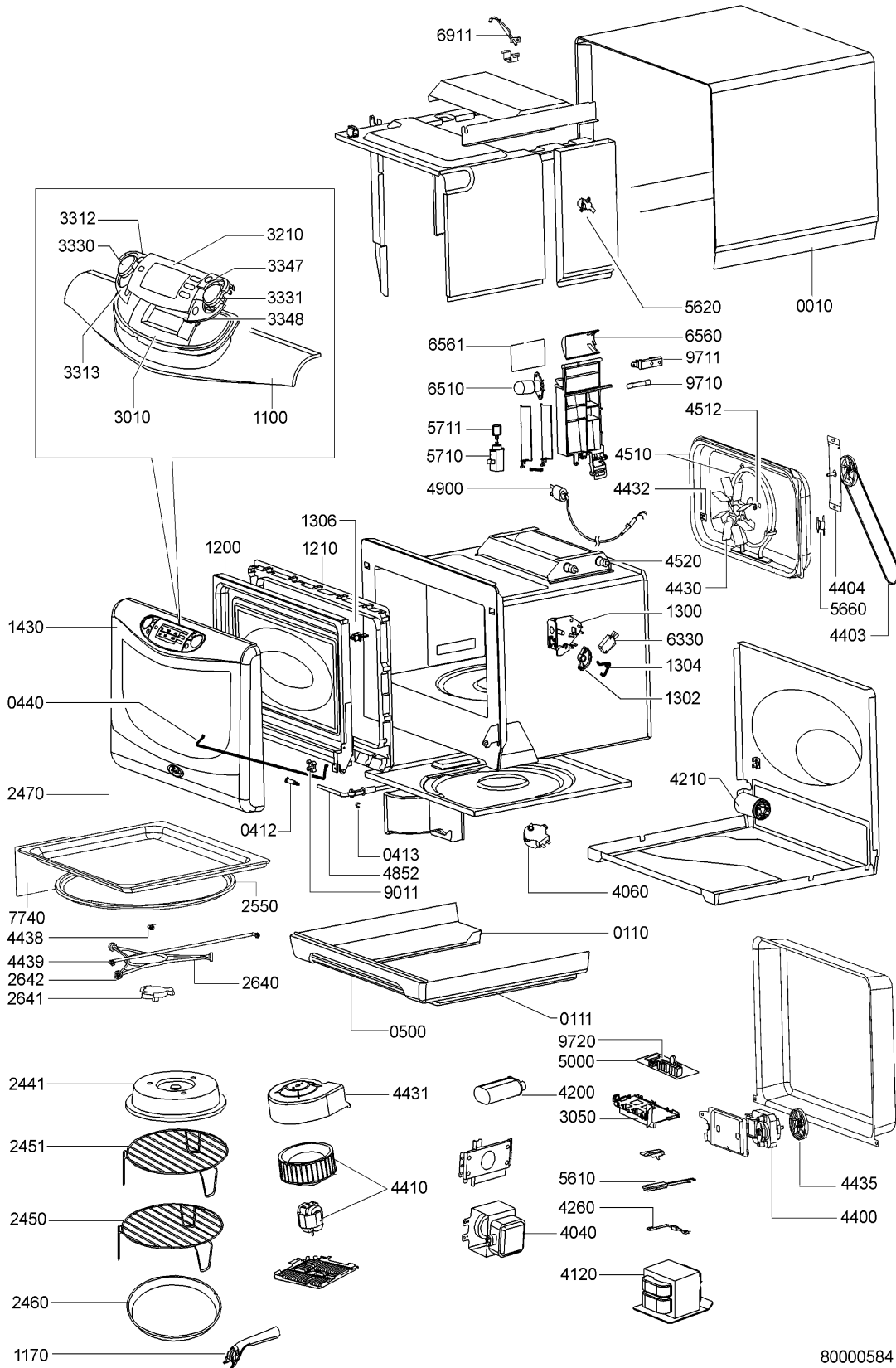
ALIMENTATION

TENSION	230 V - 240 V
FREQUENCE	50 Hz
MICRO-ONDES	
FREQUENCE	2450 MHz

PUISS. CONSOMMEE

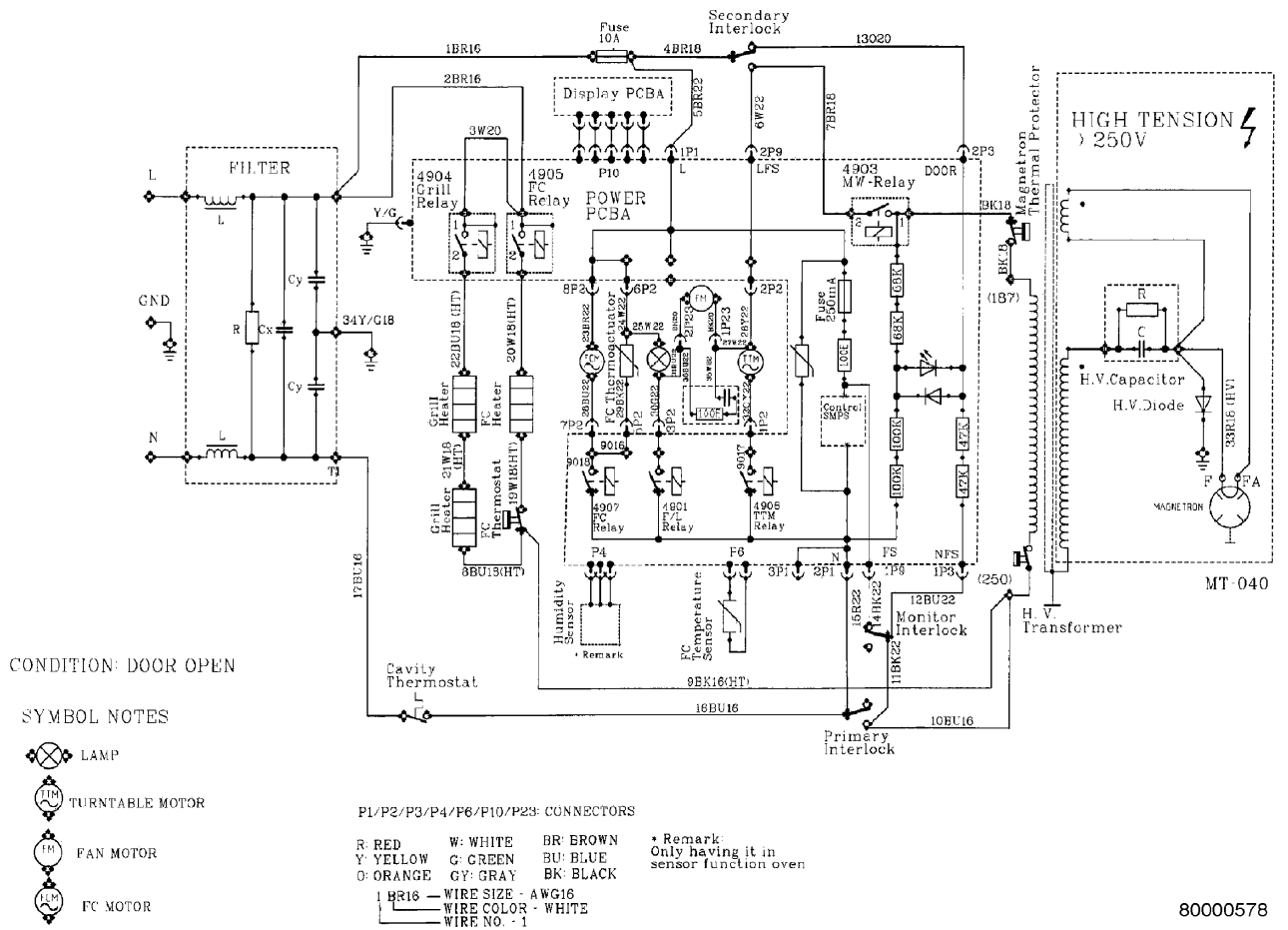
PUISS. CONSOMMEE	1500 W
MICRO-ONDES	
GRILLOIR	1200 W
RESISTANCE RONDE	1500 W
PUISSANCE RESTITUEE	1000 W
PUISS. CONSOMMEE	
GRILLOIR	
RESISTANCE RONDE	
NIVEAUX DE PUISSANCE	5

VUE ECLATEE



80000584

CHARTRE PROGRAMME



80000578

CODE ERREUR*ERR 8**ERR 7*

Inter marche / arr?(SMPS) d?ctueux	ERR 5
	Sonde de temp?ture magn?on d?ctueuse
	Sonde de temp?ture ambiante d?ctueuse
ERR 4	Sonde de temp?ture cavit??ctueuse
ERR 3	Commandes d?ctueuses
ERR 2	Relais d?ctueux
ERR 1	Description
	Code erreur
	Certains d?uts sont indiqu?directement sur l'afficheurNULL en voici la liste.
	CODES D'ERREURS
