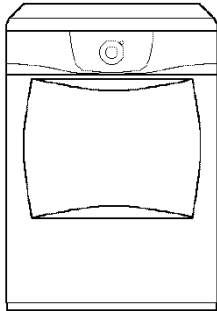


**(imagine)****6^{ème}
sens****MODELE
VERSION**AWZ 235
8575 235 29000

Page

DONNEES TECHNIQUES	2 - 3
Liste de pièces	4
VUE ECLATEE	5 - 6
SCHEMA DE CABLAGE	7
SCHEMA DE PRINCIPE	8
TEXTE/LEGENDE	9 - 14

DONNEES TECHNIQUES**DIMENSIONS**

HAUTEUR	85	cm
LARGEUR	59,5	cm
PROFONDEUR	56	cm

POIDS

BRUT	33	kg
NET	31	kg

TEMPERATURE ENVIRONNANTE

TEMPERATURE PIECE:		
- MAX.	35	°C
- MIN.	5	°C

HUMIDITE

TAUX MAX. D'HUMIDITE	95	%
----------------------	----	---

ALIMENTATION

TENSION	230	V
FREQUENCE	50	Hz
PUISSANCE	2,8	kW
FUSIBLE	16	A

TAMBOUR

VOLUME	104	l
VITESSE DE ROTATION	56 ± 3	tr/min
FLUX D'AIR	120-160	m³/h

CAPACITE DE SECHAGE

COTON	5,0	kg
SYNTHETIQUE	2,5	kg

TUYAU DE SORTIE

DIAMETRE INTERIEUR	10	cm
LONGEUR MAX.	4	m

COMPOSANTS ELECTRIQUES**CHAUFFAGE**

TENSION NOMINALE	230 +10%/-15% V	
PUISSANCE NOMINALE	2500±5% W	
RESISTANCE OHMIQUE	19,5 - 23	Ω

THERMOSTATS

TOUS LES THERMOSTATS DE LA RESISTANCE NE SONT PAS CHANGEABLES SEPAREMENT.

ATTENTION

SI UN DES THERMOSTATS (TL; TH 1.2) EST COUPE, LA RESISTANCE DOIT ÊTRE CHANGEE POUR DES RAISONS DE SECURITE.

THERMOSTAT INT.SECURITE(SUR RESISTANCE)TL

COUPURE	298 - 10	°C
---------	----------	----

THERMOSTAT FILTRE (SUR RESISTANCE) TH 1.2

COUPURE	220± 7,5	°C
---------	----------	----

THERMOSTAT DE SORTIE TH 1.1

ENCLENCHEMENT	38±5	°C
COUPURE	53±4	°C

PLATINE DE CONTROLE

TYPE	PLATINE ELECTRONIQUE FLEXTRONICS OPTIONS MAXIMUM	
TENSION NOMINALE	230±10%	V
FREQUENCE	50/60	Hz
COURANT NOMINAL:		
POUR LE MOTEUR	≤ 6	A
POUR LE CHAUFFAGE	≤ 16	A
ECLAIRAGE DU TAMBOUR	≤ 0.1	A
TEMPERATURE		
- DE FONCTIONNEMENT	0 à 50	°C
- DE STOCKAGE	-25 à 85	°C

MOTEUR

TYPE	1-PHASE ASYNCHRONE	
TENSION	230+10%/-15%	V
FREQUENCE	50	Hz
PUISSANCE	295±7%	W
ENROULEMENTS:		
- PRINCIPAL (2-3)	24,7±7%	Ω
- AUXILIAIRE (2-1)	25,6±7%	Ω
VITESSE POUR		
5 kg DE CHARGE ET		
100 % D'HUMIDITE	2730	tr/min
CONDENSATEUR	10±7%	µF

DONNEES TECHNIQUES**FILTRE ANTIPARASITES**

TYPE ISKRA KPB 7325
TENSION MAXI. 275 V
CAPACITE 0,1µF X1+ 2x22nF Y2 + 1MΩ

AFFICHEUR**MODULE D’AFFICHAGE :**

NOMBRE DE LEDS :
21 + DEPART + 7 SEGMENTS D’INDICATION

SELECTEUR PROGRAMMES :

12 POSITIONS DONT M/A CONTACT 24 V AC

TOUCHES + VOYANTS

- DEPART (Pause)
- DELICAT
- COTON INTENSIF
- SONNERIE
- ANTIFROISSAGE PLUS

TOUCHE + AFFICHEUR

- DEPART DIFFERE (1 à 9 heures)

VOYANTS DEROULEMENT DE PROGRAMME

- SECHAGE
- REFROIDISSEMENT
- FIN
- ANTIFROISSAGE

VOYANTS**SYNTHETIQUES**

- PRET A REPASSER
- NORMAL
- PRET A RANGER

COTON

- PRET A REPASSER
- NORMAL
- PRET A RANGER
- TEXTILE EPAIS
- ENTRETIEN FILTRE

VOYANTS TEMPS DE SECHAGE ADDITIONNEL

- 20 min
- 40 min
- 60 min
- FRAICHEUR

CLASSE D’EFFICACITE

ENERGETIQUE C

GENERALITES

- PROGRAMMATION ELECTRONIQUE 6ème Sens
- CAPACITE 1 A 5 Kg
- TAMBOUR BLANC 112L
- ROTATION ALTERNEE
- PUISSANCE DE CHAUFFAGE REGULEE
- 8 PROGRAMMES
- PROGRAMME SPECIAL FRANCHEUR
- REFROIDISSEMENT EN FIN DE CYCLE 6 min.
- ANTI-FROISSAGE EN FIN DE CYCLE 60 min.
- OPTION ANTI-FROISSAGE PLUS : 9 heures
- SONNERIE EN FIN DE CYCLE
- PORTE DE 40 cm AVEC OUVERTURE DE 180°
- PORTE REVERSIBLE
- 2 PIEDS REGLABLES
- KIT D’EVACUATION FOURNI :
AMH577 : 4812 310 18413
- KIT D’ENCASTREMENT (OPTION):
4812 310 18582

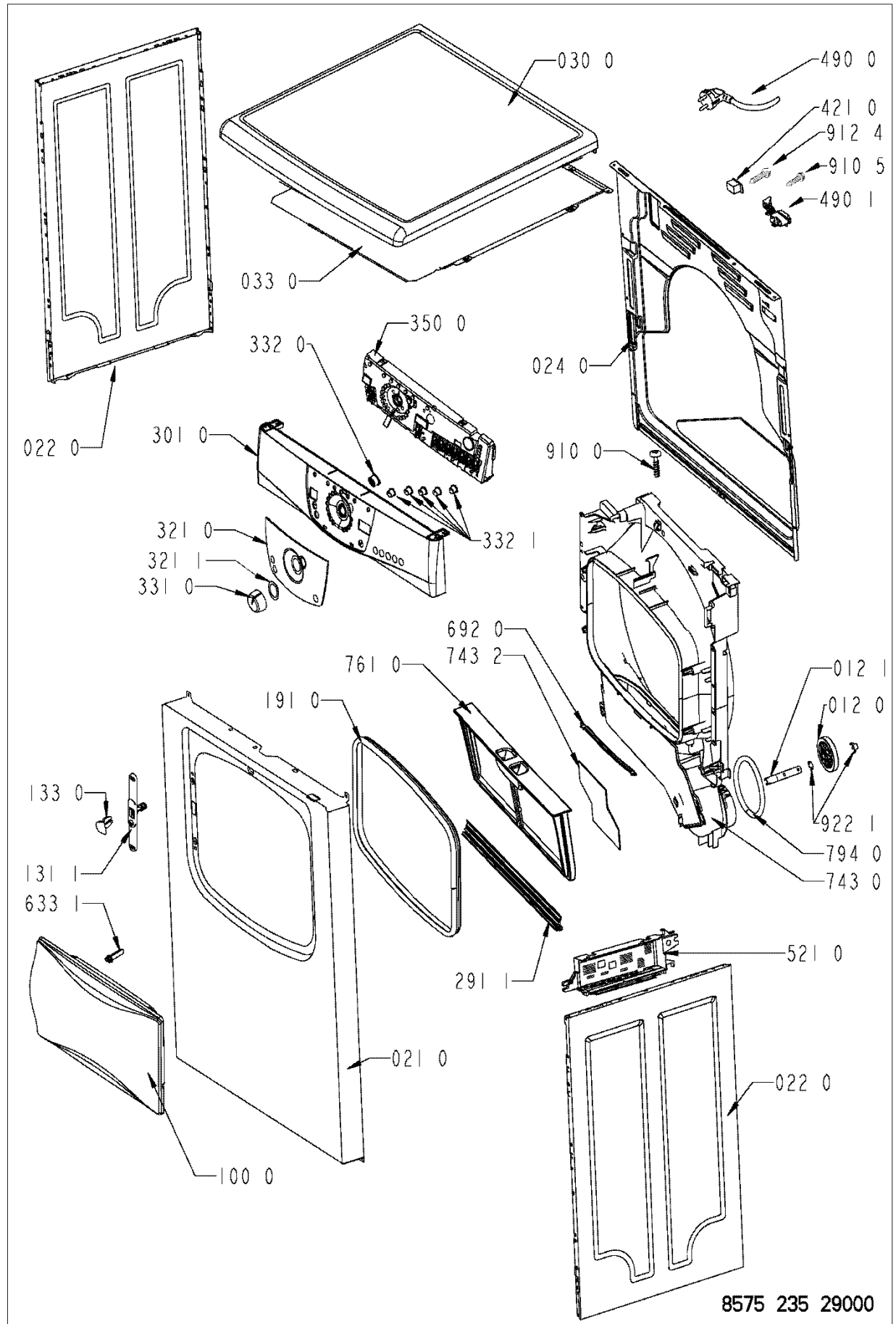
LISTE DE PIECES

Model AWZ 235
Service No. 857523529000
Version 857523529000

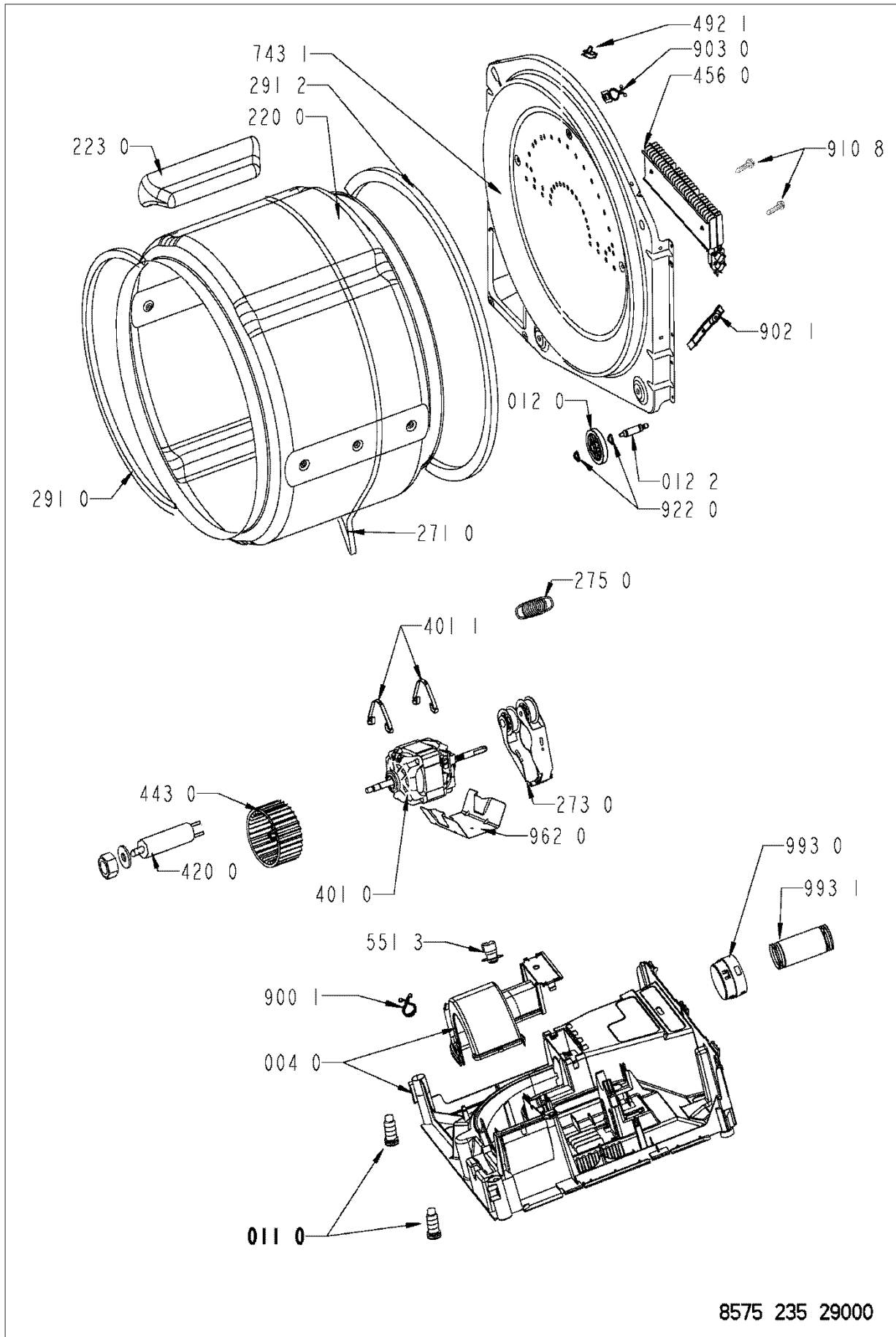
Pos. No.	Code 12NC	Description
004 0	4812 530 48144	SOCLE INFERIEUR
011 0	4812 500 18054	PIED REGLABLE
012 0	4812 528 78033	ROULETTE AR.
012 1	4812 528 98003	ENS. AXE/ROULETTE AV.
012 2	4812 520 28068	AXE COURT ROULETTE AR.
021 0	4812 440 19387	PANNEAU AVANT
022 0	4812 440 19445	PANNEAU LATERAL G ou D
024 0	4812 440 19467	PANNEAU ARRIERE
030 0	4812 440 19779	TABLE TOP
033 0	4812 310 18582	KIT D'ENCASTREMENT (OPTION)
100 0	4812 416 18182	PORTE
131 1	4812 271 38362	VERROU DE PORTE
133 0	4812 417 28049	CROCHET DE VERROUILLAGE
191 0	4812 466 68539	JOINT DE PORTE
220 0	4812 418 18199	TAMBOUR BLANC 112L
223 0	4812 418 88027	AUBE DE TAMBOUR
271 0	4812 358 18162	COURROIE 1965-H7 EH81
273 0	4812 358 18055	ENS. POULIE TENDEUR
275 0	4812 492 68129	RESSORT TENSION COURROIE
291 0	4812 466 68563	JOINT AV/DE TAMBOUR
291 1	4812 466 68541	JOINT FILTRE TAMIS
291 2	4812 466 68562	JOINT AR/DE TAMBOUR
301 0	4812 452 10403	BANDEAU DE CDES
321 0	4812 452 10404	PLAQUE DECOR BLEUE
321 1	4812 446 88127	FIXATION BOUTON
331 0	4812 414 58111	BOUTON PROGRAMMES.
332 0	4812 276 18329	TOUCHE DEPART
332 1	4812 276 18328	TOUCHE OPTION
350 0	4812 214 78457	PLATINE D'AFFICHAGE
401 0	4812 361 18247	MOTEUR VENTILATEUR
401 1	4812 401 18421	AGRAPHE MOTEUR
420 0	4812 121 18144	CONDENSATEUR 10 µF
421 0	4812 121 18161	FILTRE ANTIPARASITES
443 0	4812 361 18248	HELICE VENTILATEUR
456 0	4812 259 28674	RESISTANCE + TH 2500 W
490 0	4812 321 18087	CORDON SECTEUR
490 1	4812 321 28367	BORNIER D'ALIMENTATION
492 1	4812 401 18195	FOURREAU CABLAGE PORTE
521 0	4812 214 78456	PLATINE DE CONTROLE (CB)
551 3	4812 271 28369	THERMOSTAT DE SORTIE 60 C
633 1	4812 276 18271	DOIGT DE SECURITE
692 0	4812 278 58001	SONDE D'HUMIDITE
743 0	4812 530 48145	CONVOYEUR D'AIR AVANT
743 1	4812 530 48147	CONVOYEUR D'AIR ARRIERE
743 2	4812 466 68538	JOINT VENTILATEUR
761 0	4812 480 58077	FILTRE TAMIS
794 0	4812 466 28107	JOINT ROND VENTILATION
900 1	4812 290 88053	CLIP FIXATION
902 1	4812 256 38002	SUPPORT ROULETTE
903 0	4812 532 28028	BAGUE FIXATION
910 0	4812 502 38057	VIS Torx 4,2 x 13
910 5	4819 502 38265	VIS AMORTISSEUR VAB 4,5x20
910 8	4812 502 48347	VIS PARKER COUVERCLE/PV
912 4	4812 502 48015	VIS CHARNIERE
922 0	4812 532 58005	SERRE CLIP ROULETTE ARR.

Pos. No.	Code 12NC	Description
922 1	4812 532 58007	SERRE CLIP ROULETTE AV.
962 0	4812 466 38012	PROTECTION MOTEUR
993 0	4812 263 78014	ADAPTATEUR GAINÉ
993 1	4812 310 18413	KIT D'EVACUATION AMH 577

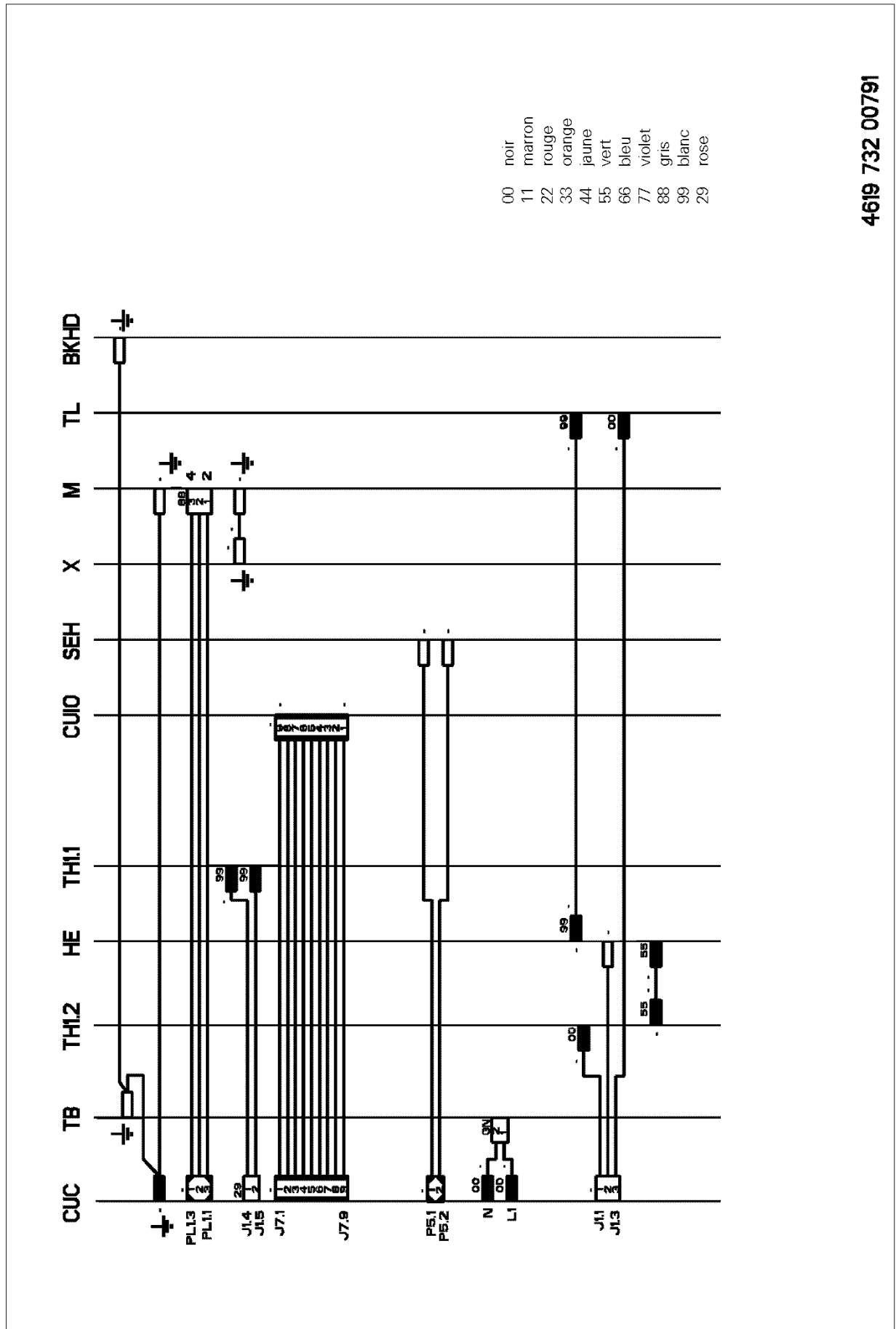
VUE ECLATEE



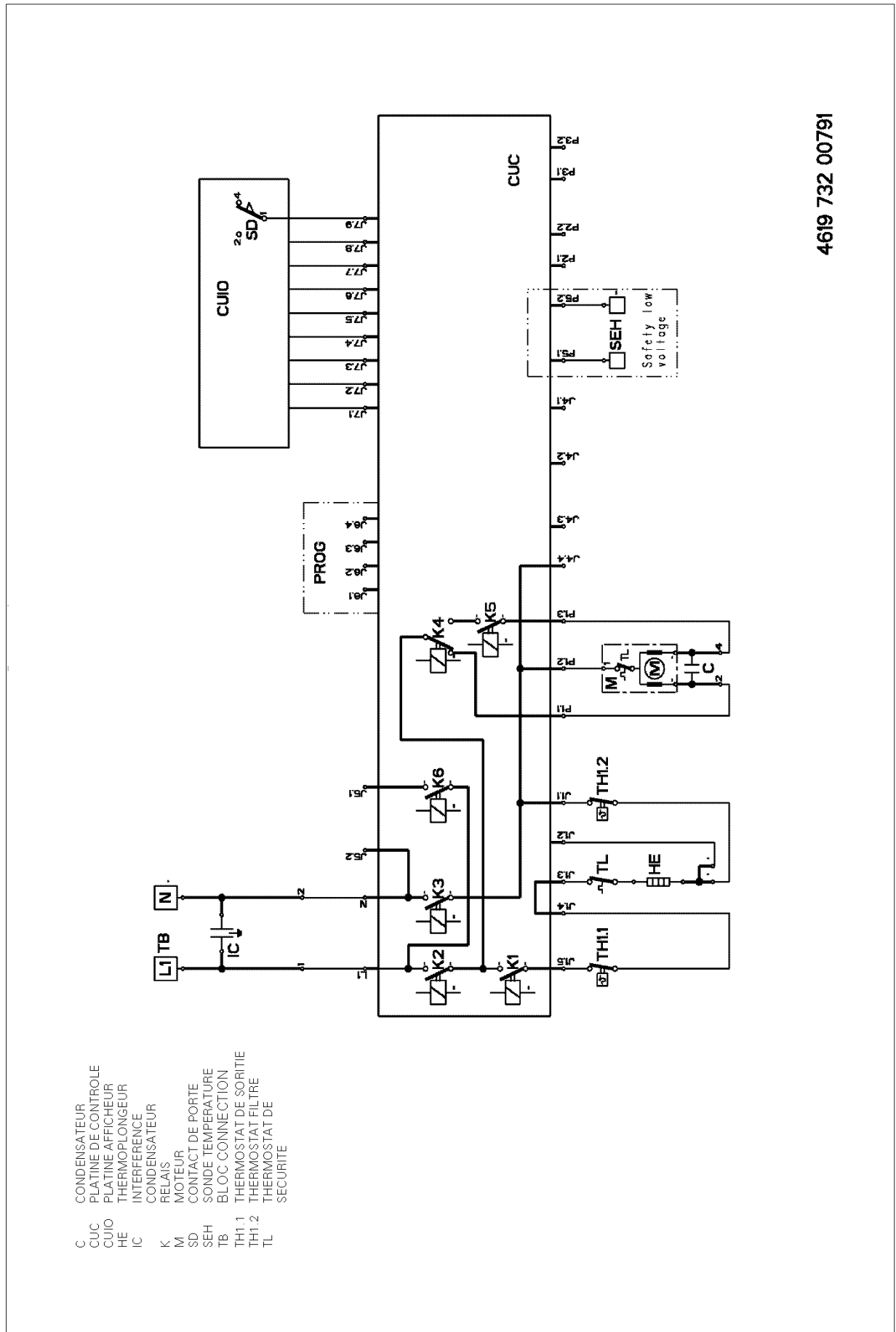
VUE ECLATEE



SCHEMA DE CABLAGE



SCHEMA DE PRINCIPE



- C CONDENSATEUR
- CUC PLATINE DE CONTROLE
- CUIO PLATINE AFFICHEUR
- HE THERMOPLONGEUR
- IC INTERFERENCE
- K CONDENSATEUR
- M RELAIS
- M MOTEUR
- SD CONTACT DE PORTE
- SEH SONDE TEMPERATURE
- TB BLOC CONNECTION
- TH1.1 THERMOSTAT DE SORTIE
- TH1.2 THERMOSTAT FILTRE
- TL THERMOSTAT DE SECURITE

4619 732 00791

TEXTE/LEGENDE

4619 712 53031

Déroulement de programme

Déroulement de programme WH SECHE-LINGE A EVACUATION

Phase de programme	Options influent sur le programme	Rotation moteur	Cycle de chauffage						Mesure d'humidité	Durée	Conditions pour passer à la phase suivante
			Coton	Synthétique	Délicat	Temps de séchage	Fraîcheur				
Programmation (Selection)	-	off	off	off	-	off	off	off	-	Bouton départ ET Porte fermée	
Départ différé	-	rev-ac3	off	off	-	off	off	off	1...9h	Durée départ différé dépassée OU pas de sélection départ différé	
Séchage I	Délicat	rev-2	100%	100%	-	75%		on	RH=HT1 or t _i	WH AV HT 1 OU durée	
	Intensif	no rev	100%		-	-	-	on	RH=HT1 or t _i		
	Autres options	rev-2	100%	100%	-	100%	∩	on	RH=HT1 or t _i		
Séchage II	Délicat	rev-2	90%	90%	-	∩	-	on	RH=HT2 or timeout	WH AV HT 2 OU temps préprogrammé dépassé	
	Intensif	no rev	100%	-	-	-	-	on	RH=HT2 or timeout		
	Autres options	rev-2	100%	100%	-	∩	∩	on	RH=HT2 or timeout		
Séchage III	Délicat	rev-2	90%	90%	-	∩	-	on	RH=HT3 or timeout	WH AV HT 3 OU temps préprogrammé dépassé	
	Intensif	no rev	100%	-	-	-	-	on	RH=HT3 or timeout		
	Autres options	rev-2	100%	100%	-	∩	∩	on	RH=HT3 or timeout		
Séchage IV	Délicat	rev-2	75%	75%	-	75%	-	on	RH=target or timeout	Selection humidité OU temps préprogrammé dépassé	
	Intensif	no rev	75%	-	-	-	-	on	RH=target or timeout		
	Autres options	rev-2	75%	75%	-	90%	∩	on	RH=target or timeout		
Refroidissement	-	rev-2	off	off	-	off	off	off	t _{cd}	durée	
Antifroissage I	-	rev-ac1	off	off	-	off	off	off	t _{ac1}	durée	
Antifroissage II	ACX	rev-ac2	off	off	-	off	off	off	t _{ac2-1}	Durée OR pas de sélection ACX	
		rev-ac3	off	off	-	off	off	off	t _{ac2-2}		
Fin séchage	-	off	off	off	-	off	off	off			

Objectifs Taux d'Humidité	
HT1	RH=22 %
HT2	RH=22 %
HT3	RH=15 %
Selection d'humidité	RH= objectifs du prog selectionné

Cycles d'inversion	off (sec)	Sens horaire (sec)	off (sec)	Sens antihoraire (sec)
rev-2	2	80	2	6
rev-ac1	2	80	2	6
rev-ac2	344	10	344	10
rev-ac3	704	10	704	10
no rev	0	90	0	0

Durée	
t _i	40 min Coton / 20 min Synthétiques
timeout	60 min
t _{cd}	6 min
t _{ac1}	60 min
t _{ac2-1}	2 h
t _{ac2-2}	10 h

Cycle chauffage	Element chauffant ON	Element chauffant OFF
100%	90 sec	0 sec
90%	81 sec	9 sec
83%	75 sec	15 sec
75%	68 sec	22 sec

TEXTE/LEGENDE

4619 712 53031

Déroulement de programme WH SECHE-LINGE A CONDENSATION

Phase de programme	Options influent sur le programme	Rotation moteur	Cycle de chauffage					Mesure d'humidité	Durée	Conditions pour passer à la phase suivante
			Coton	Synthétique	Délicat	Temps de séchage	Fraîcheur			
Programmation (Selection)	-	off	off	off	-	off	off	off	-	
Départ différé	-	rev-ac3	off	off	-	off	off	off	1...9h	Bouton départ ET Porte fermée Durée départ différé dépassée OU pas de sélection départ différé
Séchage I	Délicat	rev-2	100%	100%	-	78%		on	RH=HT1 or t ₁	WH CD HT 1 OU durée
	Intensif	no rev	100%	-	-	-	-	on	RH=HT1 or t ₁	
	Autres options	rev-2	100%	100%	-	100%	↓	on	RH=HT1 or t ₁	
Séchage II	Délicat	rev-2	90%	90%	-	↓	-	on	RH=HT2 or timeout	WH CD HT 2 OU temps préprogrammé dépassé
	Intensif	no rev	100%	-	-	-	-	on	RH=HT2 or timeout	
	Autres options	rev-2	90%	90%	-	↓	↓	on	RH=HT2 or timeout	
Séchage III	Délicat	rev-2	78%	78%	-	↓	-	on	RH=HT3 or timeout	WH CD HT 3 OU temps préprogrammé dépassé
	Intensif	no rev	100%	-	-	-	-	on	RH=HT3 or timeout	
	Autres options	rev-2	90%	83%	-	↓	↓	on	RH=HT3 or timeout	
Séchage IV	Délicat	rev-2	67%	67%	-	78%	-	on	RH=target or timeout	Selection humidité OU temps préprogrammé dépassé
	Intensif	no rev	78%	-	-	-	-	on	RH=target or timeout	
	Autres options	rev-2	78%	83%	-	90%	↓	on	RH=target or timeout	
Refroidissement	-	rev-2	off	off	-	off	off	off	t _{cd}	durée
Antifroissage 1	-	rev-ac1	off	off	-	off	off	off	t _{ac1}	durée
Antifroissage 2	ACX	rev-ac2	off	off	-	off	off	off	t _{ac2-1}	Durée OR pas de sélection ACX
		rev-ac3	off	off	-	off	off	off	t _{ac2-2}	
Fin séchage	-	off	off	off	-	off	off	off		

Objectifs Taus d'Humidité	
HT1	RH=22 %
HT2	RH=22 %
HT3	RH=15 %
Selection d'humidité	RH= objectifs du prog selectionné

Cycles d'inversion	off (sec)	Sens horaire (sec)	off (sec)	Sens antihoraire (sec)
rev-2	2	80	2	6
rev-ac1	2	80	2	6
rev-ac2	344	10	344	10
rev-ac3	704	10	704	10
no rev	0	90	0	0

Durée	
t ₁	40 min Coton / 20 min Synthétiques
timeout	60 min
t _{cd}	10 min
t _{ac1}	60 min
t _{ac2-1}	2 h
t _{ac2-2}	10 h

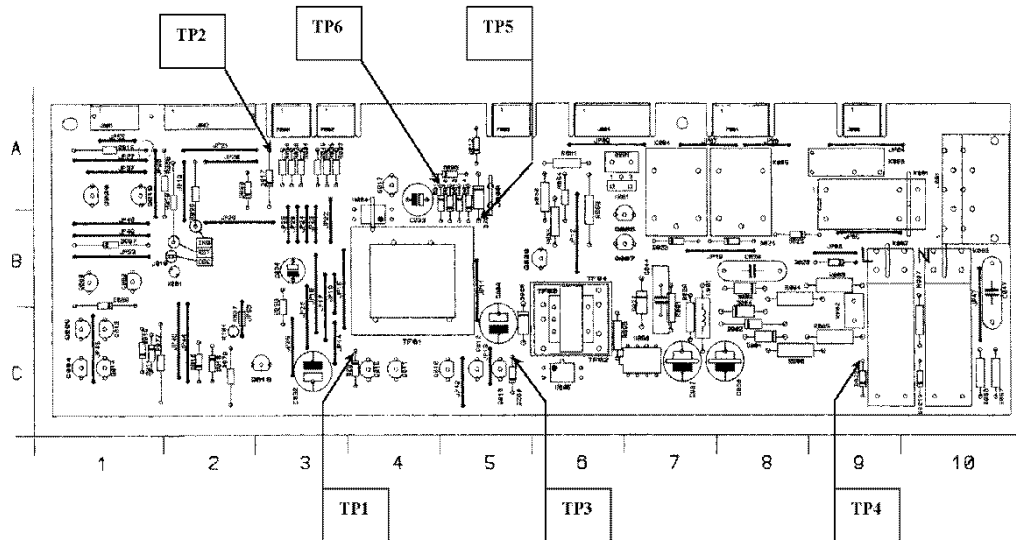
Cycle chauffage	Element chauffant ON	Element chauffant OFF
100%	180 sec	0 sec
90%	162 sec	18 sec
83%	150 sec	30 sec
78%	140 sec	40 sec
67%	121 sec	59 sec

TEXTE/LEGENDE

4619 712 53031

Points de test sur carte mère

WH AV, WH CD WCT and WH CD WCB



Test - Tension

TP1 (at DZ01, cathode)	Vcc
TP2 (at D017, anode)	-5 V ($\pm 10\%$) to Vcc, si carte utilisateur sur on -0,2 V to Vcc, si carte utilisateur sur off
TP3 (at DZ03, anode)	-12 V ($\pm 10\%$) to Vcc
TP4 (at D022, anode)	-12 V si contact de porte fermé -1,8 V si contact de porte ouvert
TP5 (at DZ02, anode)	GND
TP6 (at D015, cathode)	-24 V ($\pm 10\%$) to GND, si porte fermée et programme de séchage démarré

TEXTE/LEGENDE

4619 712 53031

Programme de test

Le MODE TEST donne la possibilité de vérifier plusieurs fonctions du Séche-Linge indépendamment du cycle normal de séchage.

Appel du Mode Test

- a) Fermer la porte du sèche-linge ou basculer le contact de porte
- b) Sélectionner le programme „Ventilation / Fraîcheur“
- c) Appuyer et relâcher le bouton option **OPT1** („Délicat“) trois fois sur une durée max de 5 sec. (Si le bouton est appuyé plus de trois fois, ceci n'aura pas de conséquence négative. Le Mode Test demarrera en phase 1 malgré tout)

Si la séquence a) - c) est correcte :=> Le signal Mode Test est affiché (conf. Affichage Mode Test) et la phase 1 du programme de test est exécutée

Sortir du Mode Test

La procédure d'arrêt du mode test est la suivante :

- Appuyer sur le bouton départ
OU
- Débrancher l'appareil au moins 60 sec
OU
- Ouvrir la porte
OU
- Tourner le selecteur de programme
OU
- Atteinte de la dernière phase du programme de test et appui sur bouton OPT2

Affichage du Mode Test

Quand le Mode Test est entré:

Groupe de LED:	Comportement:
LEDs de séquence prog. (PS2...PS5)	Indication de la phase de test suivant la table „indication“
Affichage (7-segments, DIGITS2)	Indication de la phase de test suivant la table „indication“
LEDs autour bouton (PRG1...PRG11)	Indication de la phase de test suivant la table „indication“
Buzzer	Bip quand le bouton OPT1 (Délicat) est appuyé

Indication

Indication	Phase du Test Prog								
	Step 1>>	Step2>>	Step3>>	Step4>>	Step5>>	Step6>>	Step7>>	Step8>>	Step9
LEDs autour du bouton**	PRG1	PRG2	PRG3	PRG4	PRG5	PRG6	PRG7	PRG10	PRG11
LED PS2 (Séchage)	ON	OFF	OFF	OFF	ON	ON	ON	ON	ON
LED PS3 (Refroidissement)	OFF	ON	OFF	OFF	ON	OFF	OFF	ON	ON
LED PS4 (Fin)	OFF	OFF	ON	OFF	OFF	ON	OFF	ON	OFF
LED PS5 (Antifroissage)	OFF	OFF	OFF	ON	OFF	OFF	ON	OFF	ON
Afficheur 7 segments	.1'	.2'	.3'	.4'	.5'	.6'	.7'	.8'	last error

**PRGx = ON

TEXTE/LEGENDE

4619 712 53031

Programme Test Service Après Vente

Le programme de test fonctionne de façon séquentielle, ce qui signifie que le passage d'un programme à l'autre se fait uniquement sur requête par l'appui sur le bouton OPT2!

Prog. Test Phase n°	Type de test Composant testé	Description	
Phase 1	Prog. de test usine n°1	Moteur ON, inversion court rev-x Element Chauffant ON, cycle chauffage-x Test Affichage et Bouton: ON Test Humidité: ON	Mode Test entré
Phase 2	Prog. de test usine n°2	Moteur ON Element Chauffant : ON, cycle chauffage-y Test Affichage et Bouton **: ON Test Humidité **: ON	Appui sur bouton OPT2
Phase 3**	Pompe et contact flotteur	WH CD WCT: 1) Remplir d'eau jusqu'à basculement du contact flotteur 2) LED bouteille pleine sur ON et pompe alimentée WH CD WCB: 1) Sortir la bouteille (commutation du contact) 2) LED bouteille pleine sur ON WH AV: passer cette phase de test!	Appui sur bouton OPT2
Phase 4	Moteur sens antihoraire	Moteur: ON, sens antihoraire Element Chauffant: OFF	Appui sur bouton OPT2
Phase 5	Moteur sens horaire	Moteur: ON, sens horaire Element Chauffant: OFF	Appui sur bouton OPT2
Phase 6	Element chauffant pleine puissance	Element Chauffant ON, 100% Moteur: ON, sens horaire	Appui sur bouton OPT2
Phase 7	Element chauffant puissance réduite	Element Chauffant ON, 78% Moteur: ON, sens horaire	Appui sur bouton OPT2
Phase 8	Humidité	Conf. ci-dessous	Appui sur bouton OPT2
Phase 9	Affichage code erreur	Le code erreur est affiché	Appui sur bouton OPT2
Sortie	Sortie du Mode Test	Retour en phase de programmation (Selection)	Appui sur bouton OPT2

**Description voir plus bas

Chauffage et Cycle d'Inversion pour le programme de test usine n°1 (Phase 1):

Type de Sèche Linge	Element Chauffant Chauff-x		Moteur rev-x			
	Element Chauffant ON	Element Chauffant OFF	Sens Horaire ON	OFF	Sens Antihoraire ON	OFF
WH CD WCT	4 sec	8 sec	4 sec	2 sec	4 sec	2 sec
WH CD WCB	4 sec	8 sec	4 sec	2 sec	4 sec	2 sec
WH AV	3 sec	8 sec	3 sec	2 sec	4 sec	2 sec

Chauffage et Cycle d'Inversion pour le programme de test usine n°2 (Phase 2):

Type de Sèche Linge	Element Chauffant Chauff-x		Moteur rev-x			
	Element Chauffant ON	Element Chauffant OFF	Sens Horaire ON	OFF	Sens Antihoraire ON	OFF
WH CD WCT	10 sec	16 sec	10 sec	3 sec	10 sec	3 sec
WH CD WCB	10 sec	16 sec	10 sec	3 sec	10 sec	3 sec
WH AV	10 sec	11 sec	10 sec	3 sec	5 sec	3 sec

TEXTE/LEGENDE

4619 712 53031

Test mesure humidité

Durée max: pas de limite

Description: - Test actif pendant les phases 1+2 et phase 8
- Des résistances doivent être connectées au capteur d'humidité
- La porte doit être fermée ou le contact de porte basculé (autrement alimentation 24V off)
- Les LEDs indiquent le niveau d'humidité mesuré suivant la table suivante :

Resistances	LED OPT1 („Délicat“)	LED Défaut 2 („Filtre“)
250 kOhm	ON	OFF
1130 kOhm	ON	ON
3700 kOhm	OFF	ON
Circuit ouvert	OFF	OFF

Test affichage et bouton

Durée max: 10 min

Description: - Le test est actif durant toutes les phases de test.
- Si les boutons option sont manœuvrés, les LEDs clignotent. (exception: bouton OPT1 „Délicat“.
Ce bouton est utilisé pour la mesure d'humidité)