



Service Manual

Super Cooler S20B RWW20-A/G

Modell	S20B RWW20-A/G	
Version	8586 152 01010	Seite
	Technische Daten	2
	Ersatzteilliste	3 - 4
	Explosionszeichnung	5 - 14
	Stromlauf- und Anschlußplan	15 - 16

Technische Daten

Model Nr. SB 540 W

Abmessungen

Höhe	177,0	cm
Breite	90,2	cm
Tiefe	70,4	cm

Volumen

Gesamt

Brutto	546	l
Netto	490	l

Kühlen

Brutto	340	l
Netto	335	l

Gefrieren

Brutto	206	l
Netto	133	l

Elektrische Anschlüsse

Spannung	220 - 240	V
Frequenz	50	Hz

Energieverbrauch

in 24 Stunden	1,37	kWh
---------------	------	-----

Gefriervermögen

in 24 Stunden	12	kg
---------------	----	----

Kompressor

Typ	EGY 90 HLC	
Kälteleistung (Cecomaf)	174	W

Kältemittel

Art	R 134 a	
Menge	160	g

Thermostat

Elektronik

Gefriervermögen (Eisbereiter)

in 24 Stunden	2,3	kg
---------------	-----	----

Ersatzteilliste

Model **S20B RWW20-A/G**
Service No. **858615201010**
Version **858615201010**

Pos. Nr.	12NC Code	Beschreibung
012 1	4812 528 78061	Laufrolle ,hinten
012 3	4812 528 78059	Laufrolle ,vorn
012 4	4812 395 98041	Werkzeug
040 0	4812 417 19105	Scharnier ,oben
040 1	4812 417 19106	Scharnier ,oben
040 2	4812 417 19107	Scharnier ,unten
040 4	4812 417 19108	Scharnier ,unten
040 6	4812 417 19102	Justier-Element ,unten
040 7	4812 417 78087	Scharnierabde.
040 8	4812 417 78086	Scharnierabde.
047 0	4819 021 82178	Buchse ,Tuer,Kuehlen
047 1	4812 532 48035	Buchse ,Tuer,Gefrieren
047 2	4812 440 29369	Abdeckung ,Tuerbuchse,Gefrieren
047 4	4812 462 28333	Stopfen ,Tuer Gefrieren
047 8	4819 528 38428	Nocken ,Tuer
070 0	4812 440 89012	Sockelblende
084 3	4812 404 18386	Gummi ,Lueftermotor
101 0	4812 416 18575	Tuer,Gefrieren
104 0	4812 416 18576	Tuer,Kuehlen
105 4	4812 404 68029	Halterung
111 0	4812 462 68814	Tuergriff ,Kuehlen
111 1	4812 462 68813	Tuergriff ,Gefrieren
111 2	4812 462 28429	Stopfen ,Tuergriff,Kuehlen,Gefr.
111 3	4812 462 28428	Stopfen ,Tuergriff,Kuehlen,Gefr.
111 4	4812 462 28426	Traeger ,Tuergriff,Kuehlen,Gefr.
111 5	4812 462 28431	Traeger ,Tuergriff,Kuehlen,Gefr.
111 7	4812 459 18218	Logo
131 0	4812 440 78955	Hebel
131 1	4812 440 78954	Hebel
131 2	4812 440 19696	Klappe ,Eisbereiter m.Heizung
131 3	4819 021 80224	Trichter ,Eiswuerfel
131 4	4819 021 80208	Halter ,Klappe
131 7	4819 021 80223	Verzoegerer
131 8	4819 021 80210	Stift
151 0	4812 418 28369	Profil
152 2	4812 418 28366	Tuerfach
153 0	4812 418 28371	Klappe ,tuerfach
153 3	4812 418 28372	Flaschenfach
153 7	4812 418 28381	Eierfach
154 0	4812 418 28375	Tuerfach
154 3	4812 462 28424	Stopfen
154 9	4812 418 28377	Tuerfach
155 0	4819 418 79054	Eierhalter
191 0	4812 466 88647	Magnetdichtung ,Kuehlen
191 1	4812 466 88648	Magnetdichtung ,Gefrieren
201 7	4819 466 69949	Dichtung
233 2	4812 404 48697	Traeger ,Rost
239 2	4812 440 98124	Traeger ,Klappe
239 4	4812 440 69204	Abdeckung ,Eisbereiter
239 5	4812 418 28382	Eisbereiter
239 7	4812 418 28368	Behaelter ,Eis
239 8	4812 418 28367	Behaelter ,Eis Kompl.
241 0	4812 458 19113	Korb
241 1	4812 458 19112	Korb ,unten
241 3	4812 440 69202	Einlage ,Korb

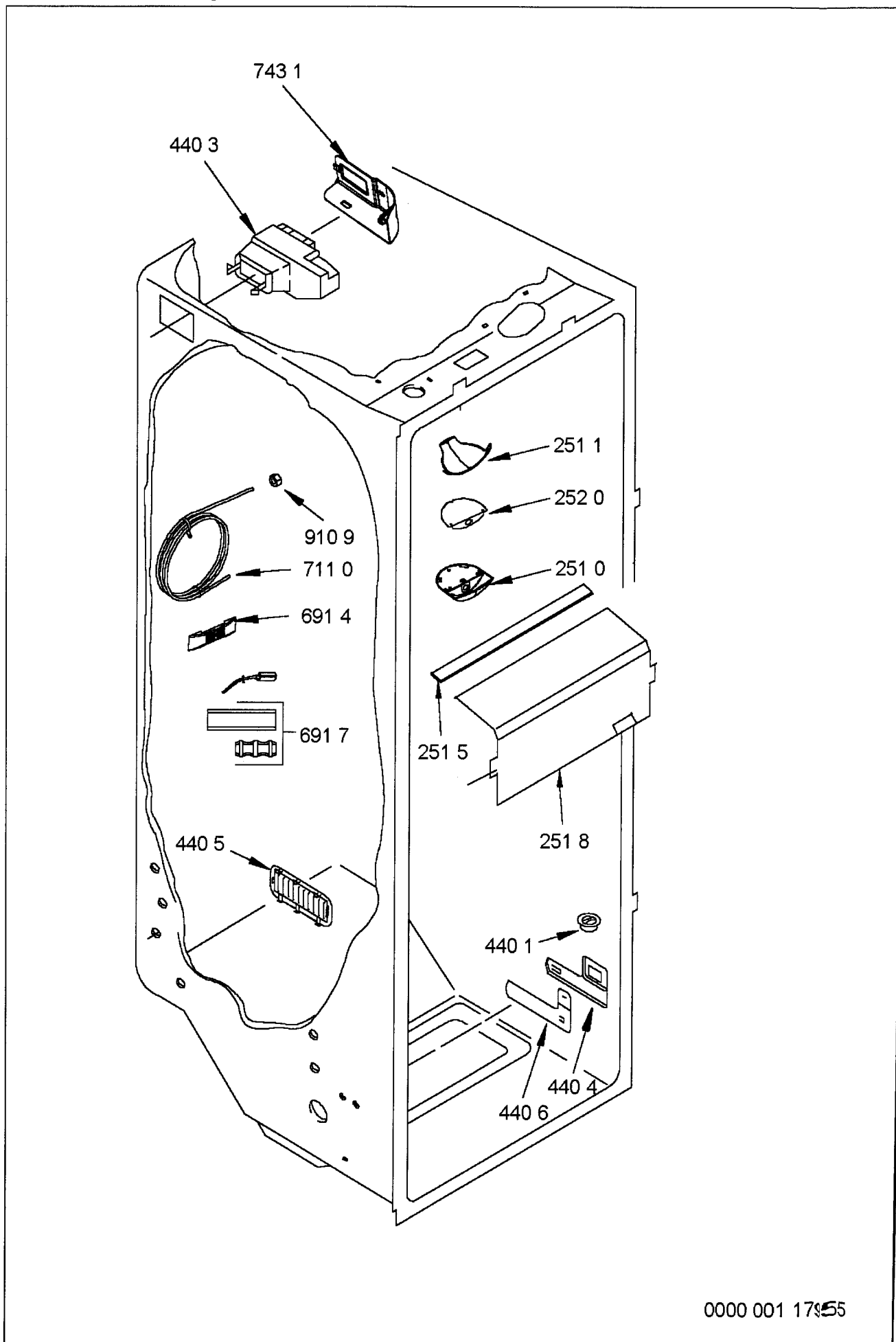
Pos. Nr.	12NC Code	Beschreibung
241 5	4812 460 49303	Zierleiste ,Korb
242 0	4812 418 28365	Schublade ,unten
242 3	4812 418 28364	Schublade ,mitte
245 5	4812 458 19108	Rost ,oben
245 6	4812 458 19109	Rost
245 8	4812 458 19111	Korb
245 9	4812 440 79028	Auffangschale ,Spender
249 0	4812 460 49299	Zierleiste
249 1	4812 460 49283	Zierleiste
249 2	4812 460 49284	Zierleiste
249 3	4812 460 49302	Zierleiste
249 4	4812 460 49282	Zierleiste
249 9	4812 460 49301	Zierleiste
251 0	4812 380 28027	Lampenhalter ,Kuehlen
251 1	4812 440 98122	Lampenabdeckung ,Kuehlen
251 4	4812 404 18387	Dichtung ,Lampe
251 5	4812 460 49289	Zierleiste
251 8	4812 380 28028	Abdeckung,Lampe
251 9	4812 440 98125	Lampenabdeckung ,Gefrieren
252 0	4812 440 29367	Reflektor ,Lampe
253 1	4812 462 79645	Abdeckung Schalter
255 1	4812 450 88094	Glasplatte
255 4	4812 450 88095	Glasplatte
255 5	4812 450 88096	Glasplatte
255 7	4812 418 28359	Rahmen ,Glasplatte
255 8	4812 418 28361	Rahmen ,Glasplatte
256 0	4812 460 58384	Gleitstueck ,Lueftung
256 5	4819 466 98997	Schiene ,Lueftung
261 0	4812 462 38139	Gleitstueck ,rechts
261 1	4812 462 38138	Gleitstueck ,links
263 7	4812 460 98041	Fuehrung ,Eisbereiter
263 8	4812 404 48702	Kontaktbolzen
263 9	4812 404 48701	Kontaktbolzen
304 0	4812 418 88995	Traeger ,Elektrische Teile
320 0	4812 453 10069	Elektronik ,Bedienung
324 6	4812 442 29167	Luftverteiler
400 0	4812 028 58341	Motor ,Eisbereiter
402 0	4812 360 38812	Kompressor EGY 90 HLC
402 1	4812 418 28378	Verdunstersch.
402 4	4819 492 68712	Clip f.Kompressor
406 2	4812 440 89009	Verkleidung ,Eisbereiter
406 3	4812 492 98032	Feder ,Eisbereiter
406 6	4812 440 79024	Traeger ,Motor
406 7	4812 440 79023	Abdeckung
406 8	4812 530 88024	Welle
407 0	4812 404 78554	Befestigung
407 1	4812 404 48823	Buchse
420 0	4812 120 28023	Kondensator
420 3	4819 021 58826	Daempfer
420 4	4812 442 29019	Isolierung
437 0	4812 218 48049	Sensor ,Sender
438 0	4812 217 78136	Empfaenger
440 1	4819 360 58609	Ventil
440 3	4812 445 28021	Luftverteiler , + Motor
440 4	4812 462 38141	Gleitstueck

Ersatzteilliste**Model**
Service No.
Version
S20B RWW20-A/G
858615201010
858615201010

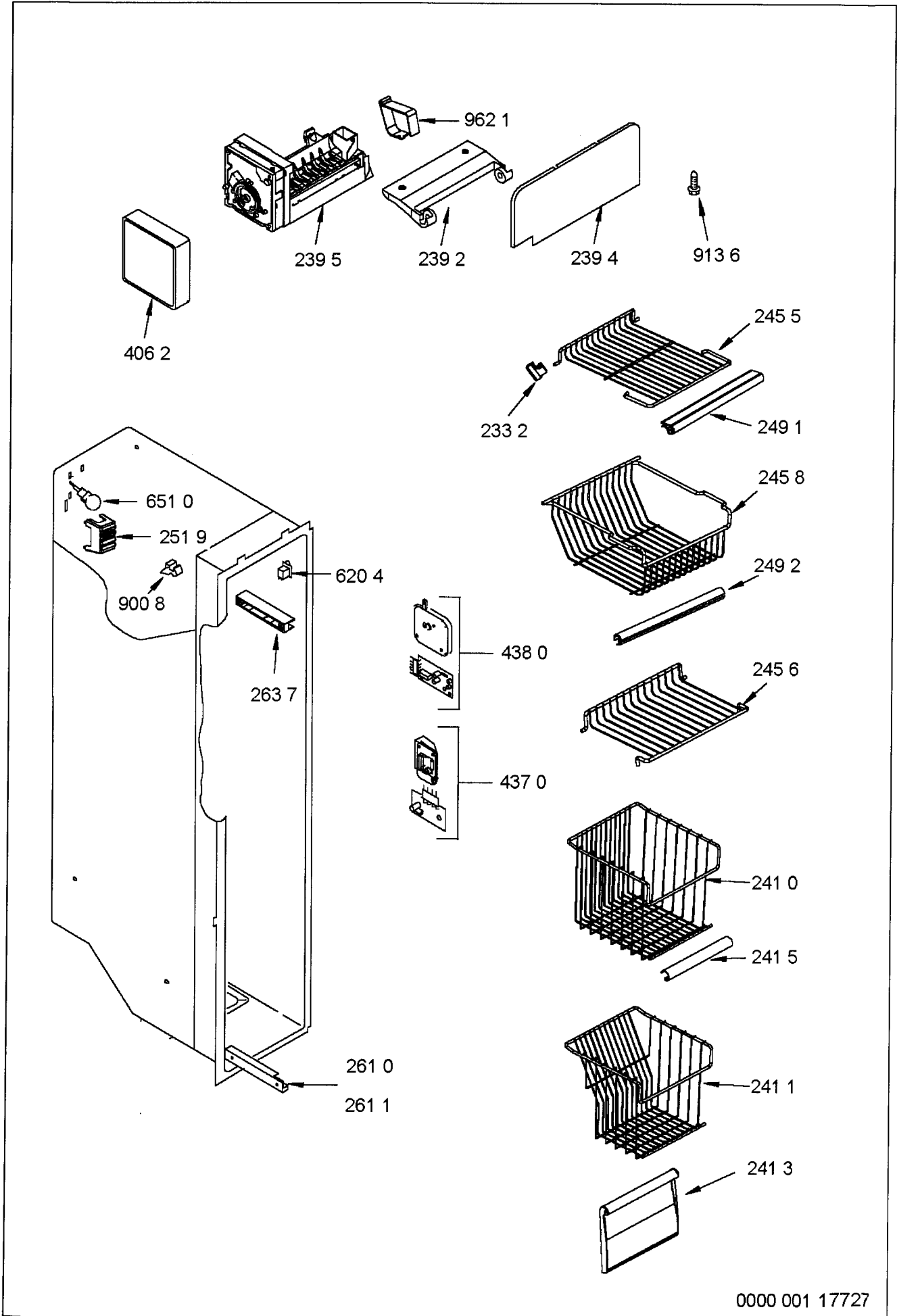
Pos. Nr.	12NC Code	Beschreibung
440 5	4819 021 82147	Lueftungsgitter
440 6	4819 462 38778	Gleitstueck
440 7	4812 452 98237	Isolierung ,Verfluessiger
441 0	4812 028 58339	Motor ,Ventilator
441 1	4819 462 48418	Grommet ,Kompressor
441 2	4812 440 68962	Traeger ,rechts
441 5	4812 440 68963	Traeger ,links
442 0	4812 361 38067	Lueftermotor
442 1	4819 404 78682	Halterung
443 0	4819 515 48057	Luefterrad Ven.
443 1	4812 440 79018	Halter , Lueftermotor
451 0	4819 021 88177	Abtau-Heizung
451 1	4819 401 18692	Klemme
491 0	4812 290 88087	Abdeckung ,Klemmleiste
526 2	4812 440 79019	Steuerung (CB) + Gehaeuse
526 5	4812 440 29368	Deckel ,Elektronikgeh.
561 0	4812 280 68359	Motorschutzsch.
561 2	4812 440 79022	Abdeckung , Motorschutz
562 0	4812 320 58132	Kabelbaum ,Bi-Metall Therm.
571 0	4812 360 58283	Ventil , Zulauf
614 0	4812 290 68262	PTC-Einheit
620 1	4812 277 88002	Schalter
620 4	4819 276 18157	Schalter ,Licht
621 0	4819 271 38044	Mikroschalter
626 1	4819 442 78119	Klappe
651 0	4812 134 28078	Lampe
651 2	4812 134 28077	Lampe
652 4	4819 021 80200	Lampenfassung
691 4	4812 404 78553	Traeger ,Temperaturfuehler
691 7	4812 310 18846	Sensor KIT
701 0	4819 526 48444	Kupplungsstueck ,mit Schlauch
702 0	4812 530 29195	Schlauch
711 0	4812 530 28999	Vorratsbehaelt.
740 0	4812 511 38215	Verfluessiger
743 1	4812 440 98121	Abdeckung ,Luftverteiler
745 0	4812 360 38648	Verdampfer
745 2	4812 440 79025	Abdeckung ,Verdampfer
745 4	4819 492 68684	Klammer
745 6	4819 021 49294	Waermeschutzpl. ,Verdampfer
746 1	4812 404 48822	Luftfuehrung
746 2	4812 440 69203	Abdeckung ,Verdampfer
746 3	4812 440 98062	Dichtung ,Luftfuehrung
764 0	4819 480 28144	Filtertrockner
781 1	4812 535 48013	Kupplung ,Wasserschlauch
781 3	4812 530 29157	Schlauchstutzen ,3/4"
781 7	4812 466 88646	Kupplung ,Eisbereiter
783 1	4812 360 68491	Schlauch ,Eisbereiter
783 8	4812 530 29199	Rohr
785 0	4812 530 29162	Rohr
900 5	4819 492 68544	Clip
900 7	4819 492 68683	Klammer ,Heizelement
900 8	4819 492 69522	Klammer
910 9	4819 505 18249	Mutter ,Wasserbehaelter
911 7	4819 505 18256	Mutter ,Eisbereiterschlauch
912 4	4812 560 18063	Schraube

Pos. Nr.	12NC Code	Beschreibung
912 5	4812 560 18064	Schraube
913 2	4812 560 18013	Schraube ,Tuer Gefrieren
913 3	4812 560 18011	Schraube ,Tuer Gefrieren
913 4	4812 500 18094	Spindel ,Gewinde,vorne
913 5	4812 500 18093	Spindel ,Gewinde,hinten
913 6	4819 004 89478	Schraube ,Eisbereiter
913 7	4812 502 18578	Schraube
930 0	4819 021 80209	Feder ,Eisbereiter
930 1	4819 021 94719	Schiene
930 2	4812 418 88043	Zugentlastung
962 1	4812 440 79026	Abdeckung , Kabelbaum

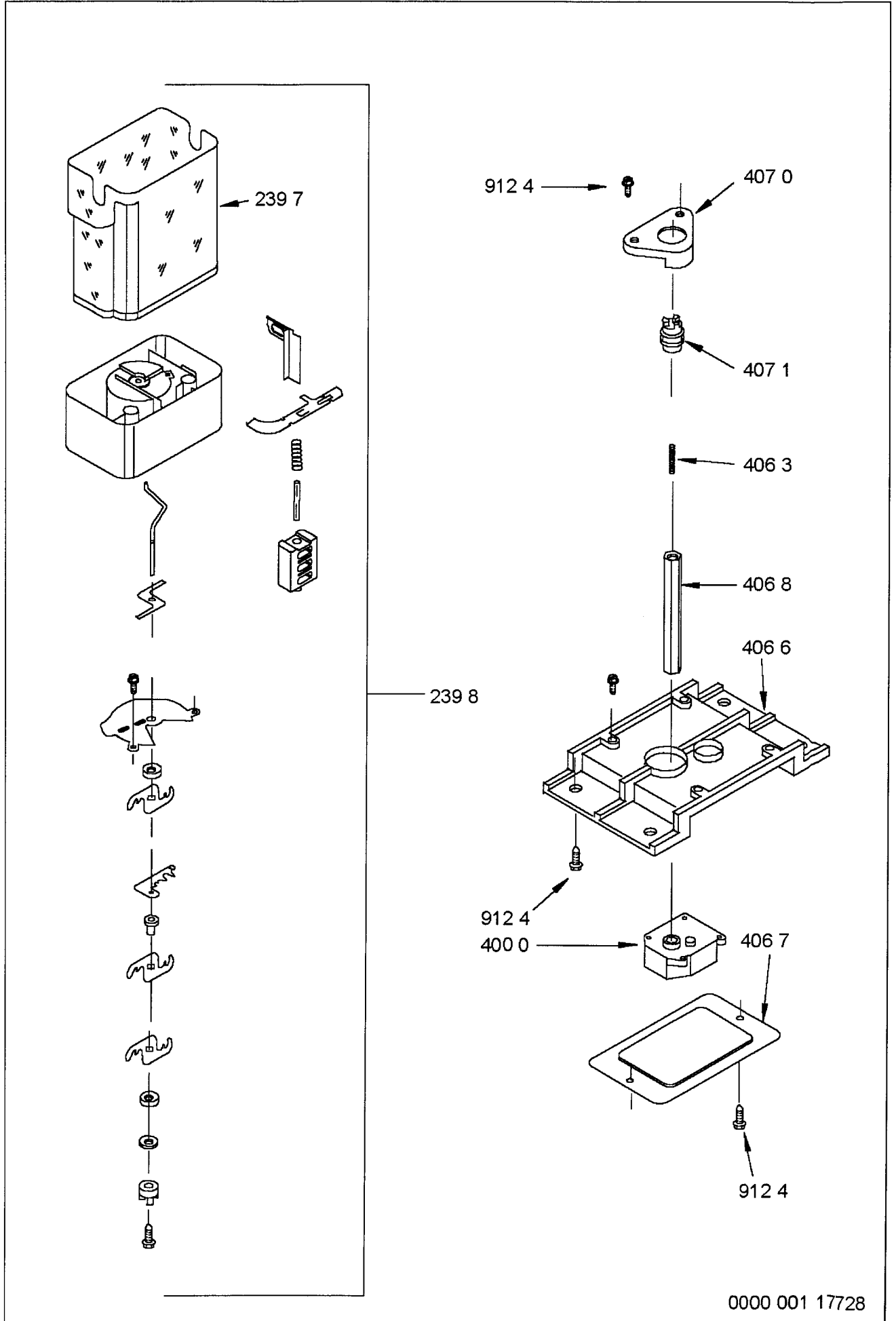
Explosionszeichnung



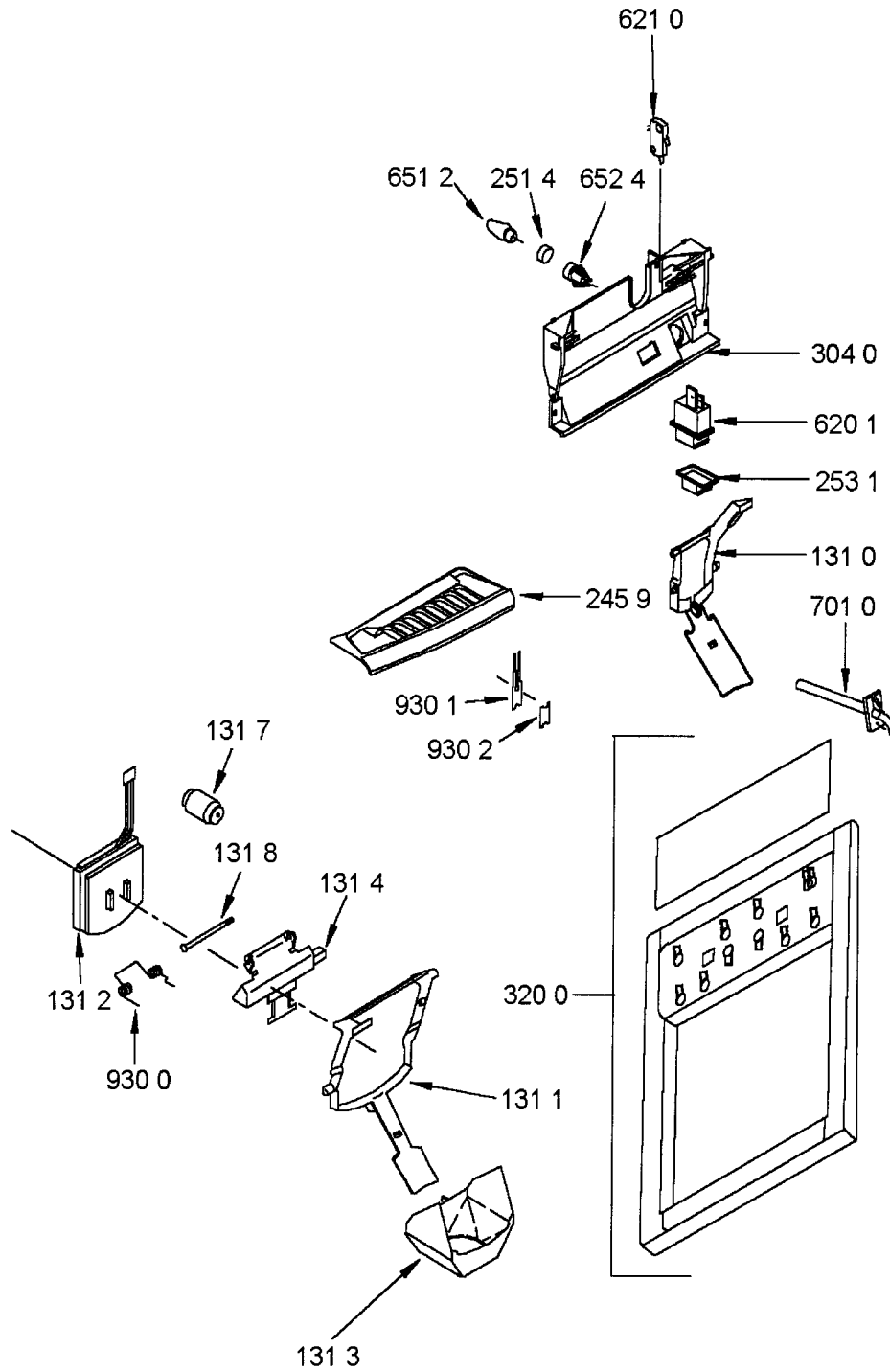
Explosionszeichnung



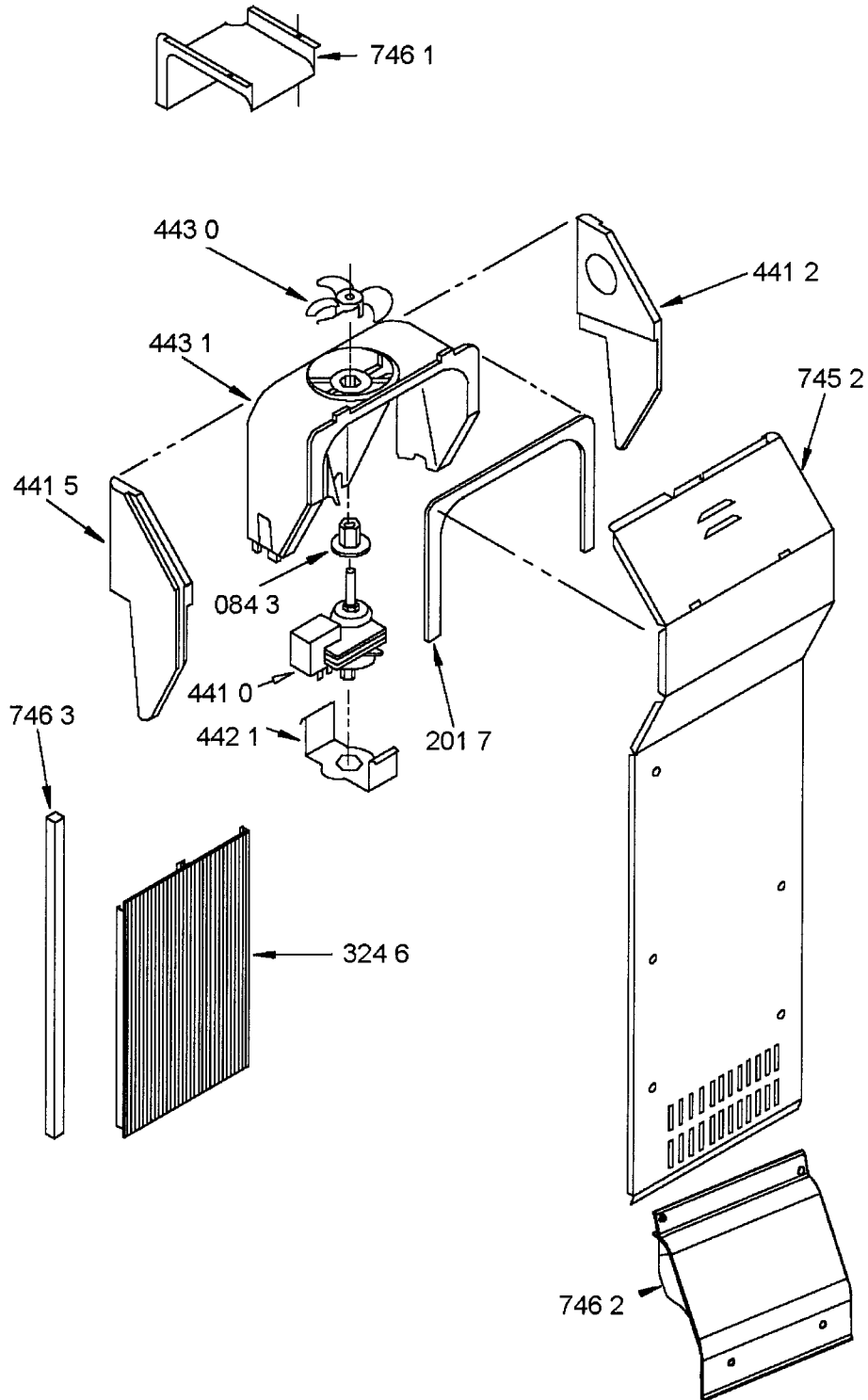
Explosionszeichnung



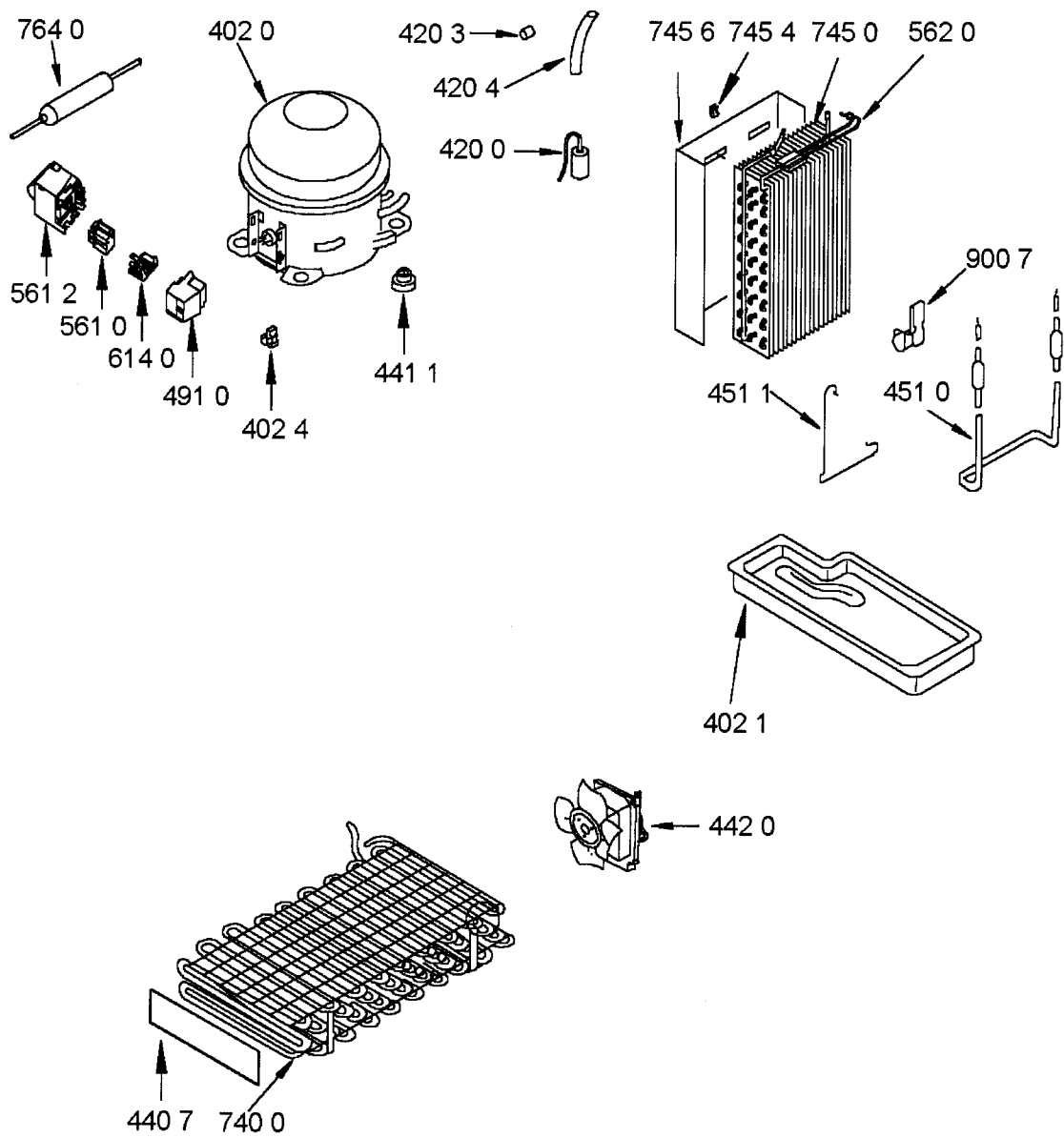
Explosionszeichnung



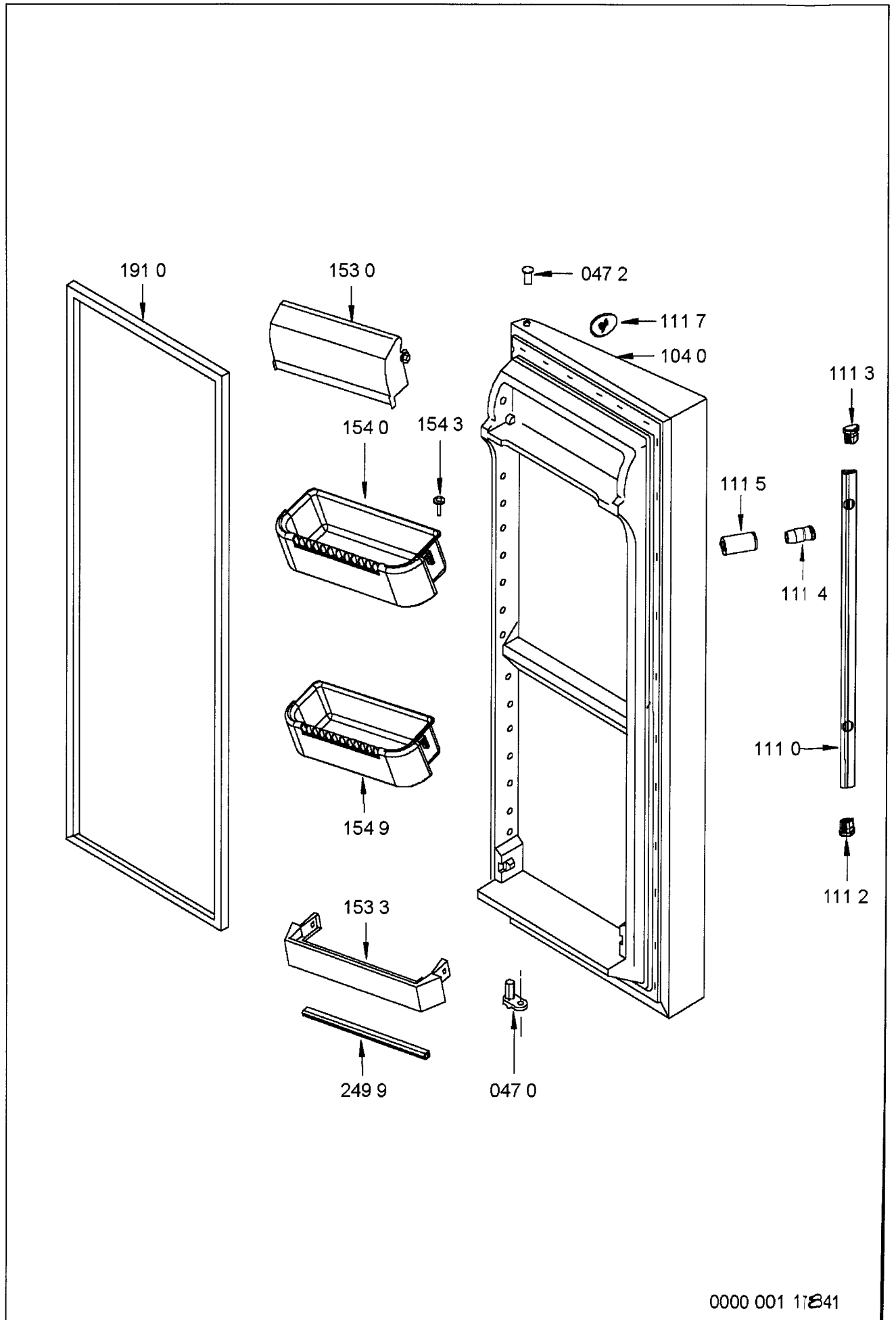
Explosionszeichnung



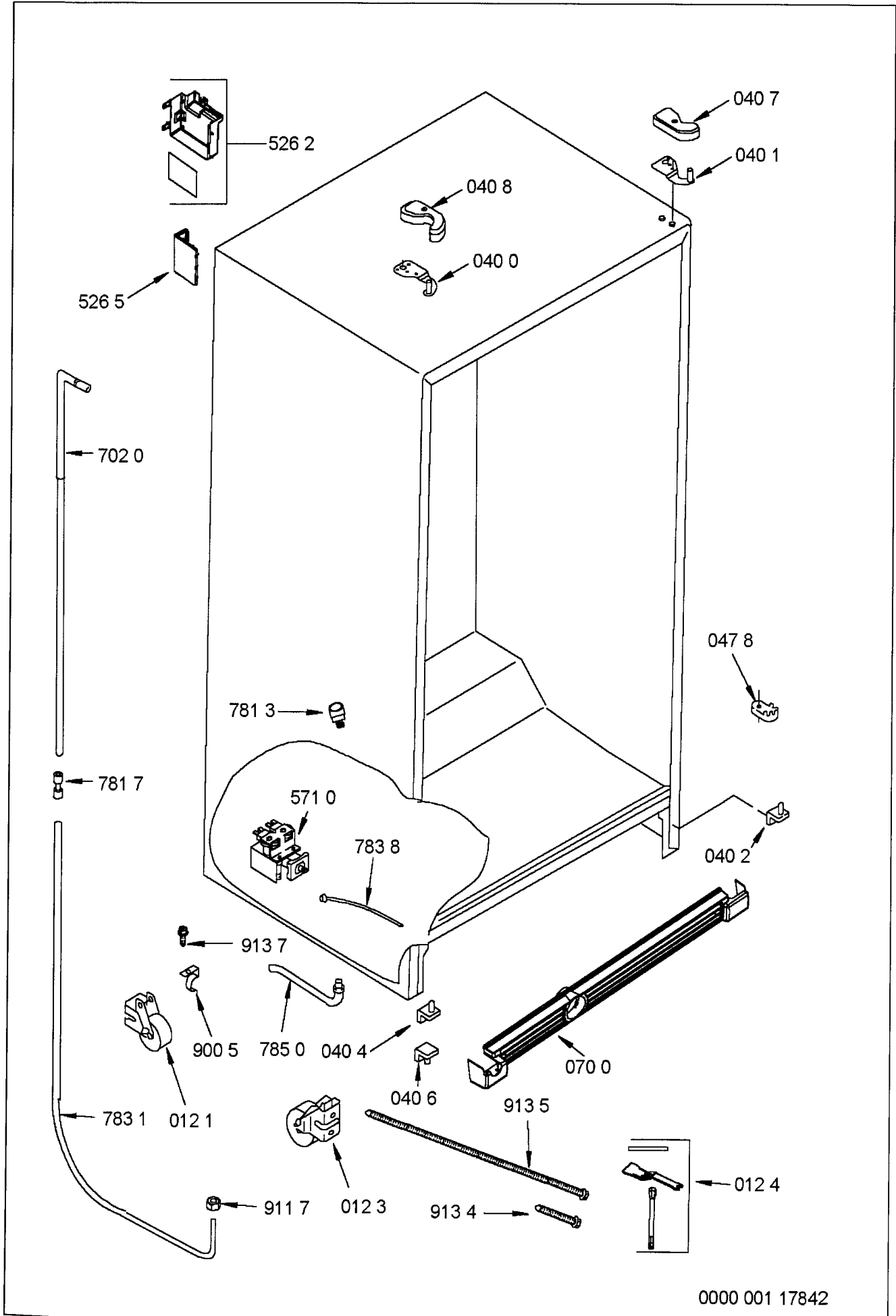
Explosionszeichnung



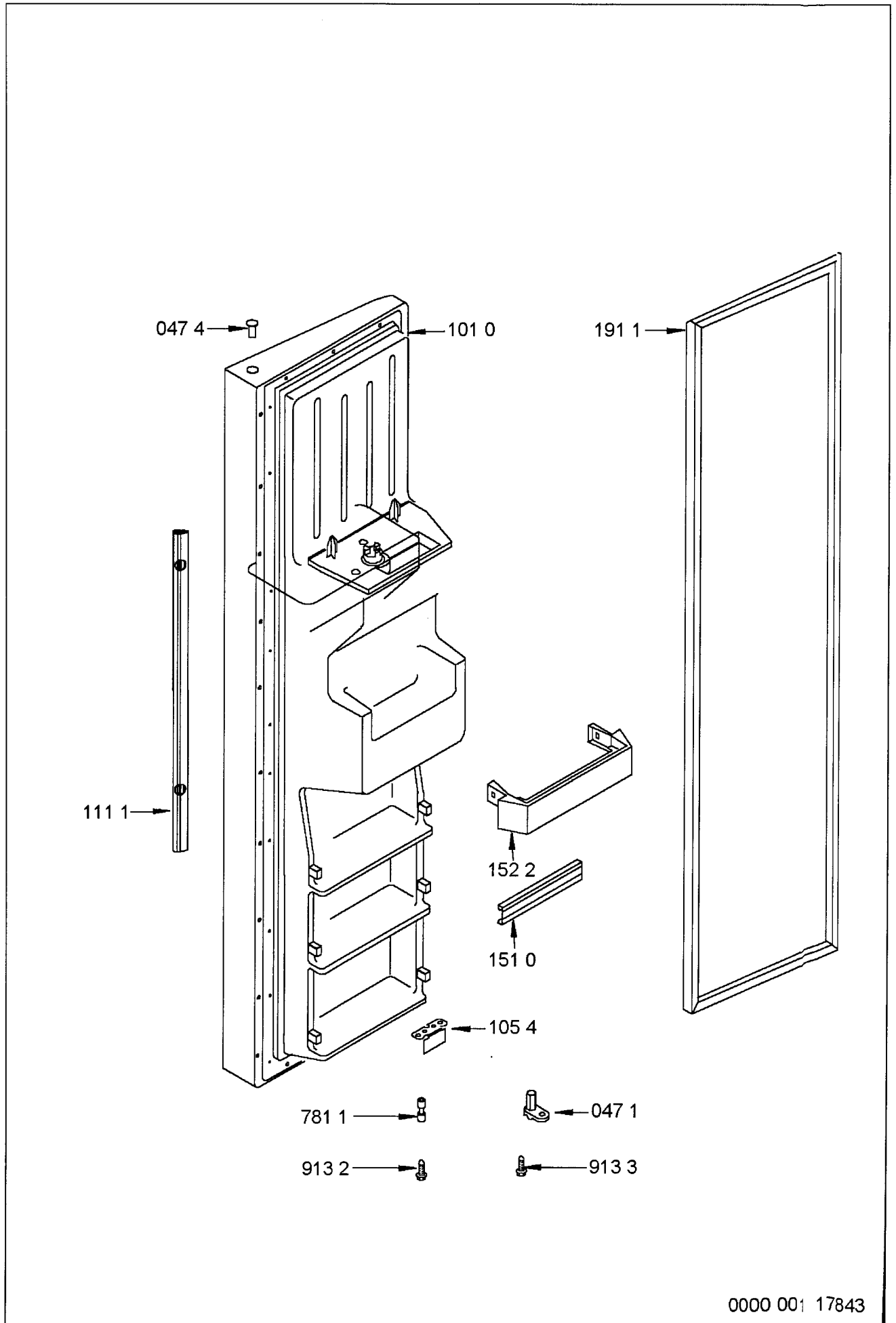
Explosionszeichnung



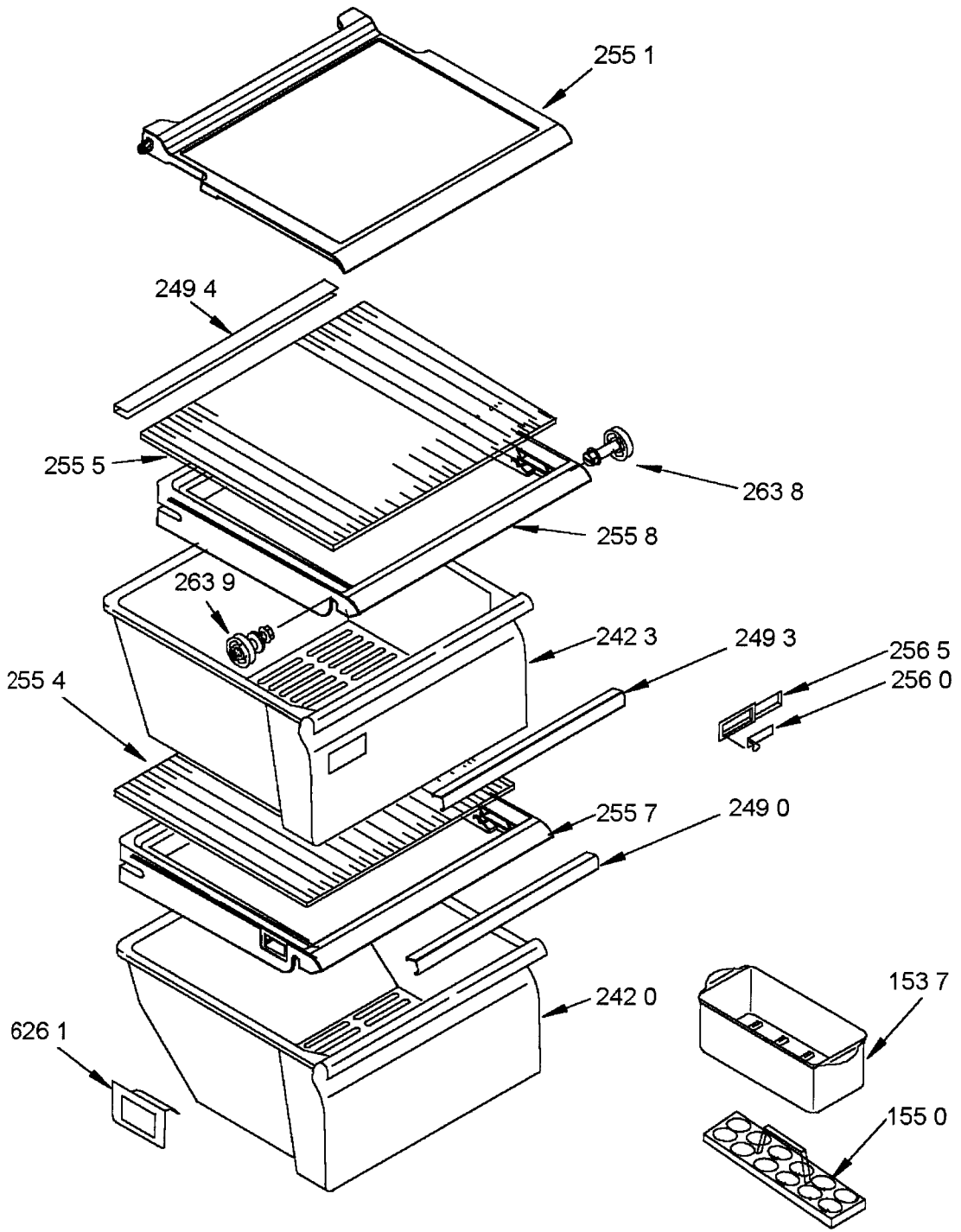
Explosionszeichnung



Explosionszeichnung

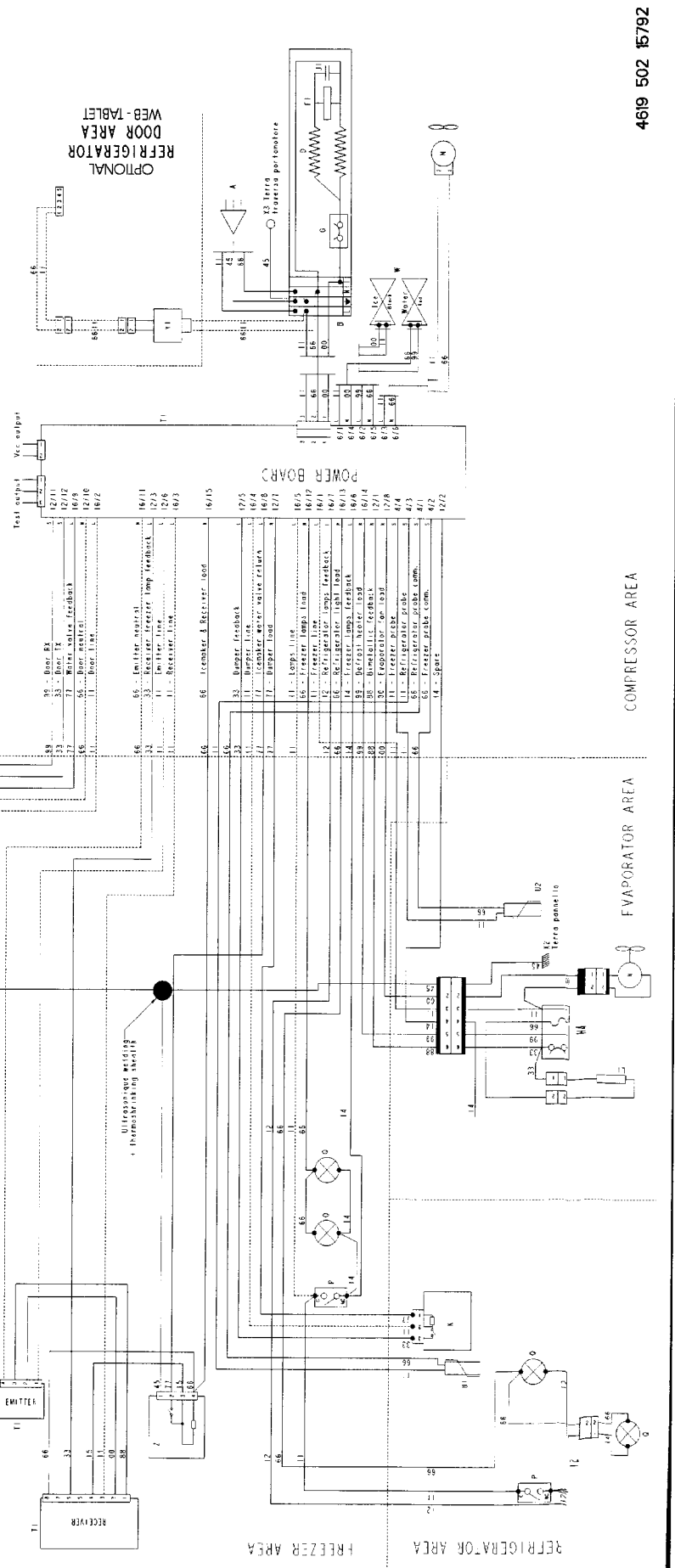
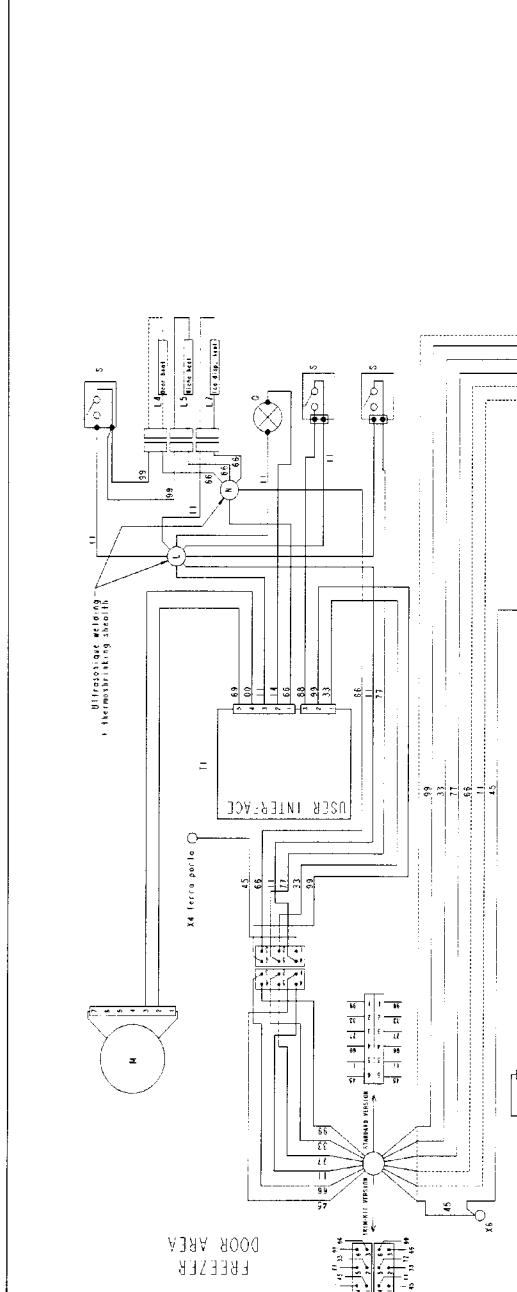


Explosionszeichnung



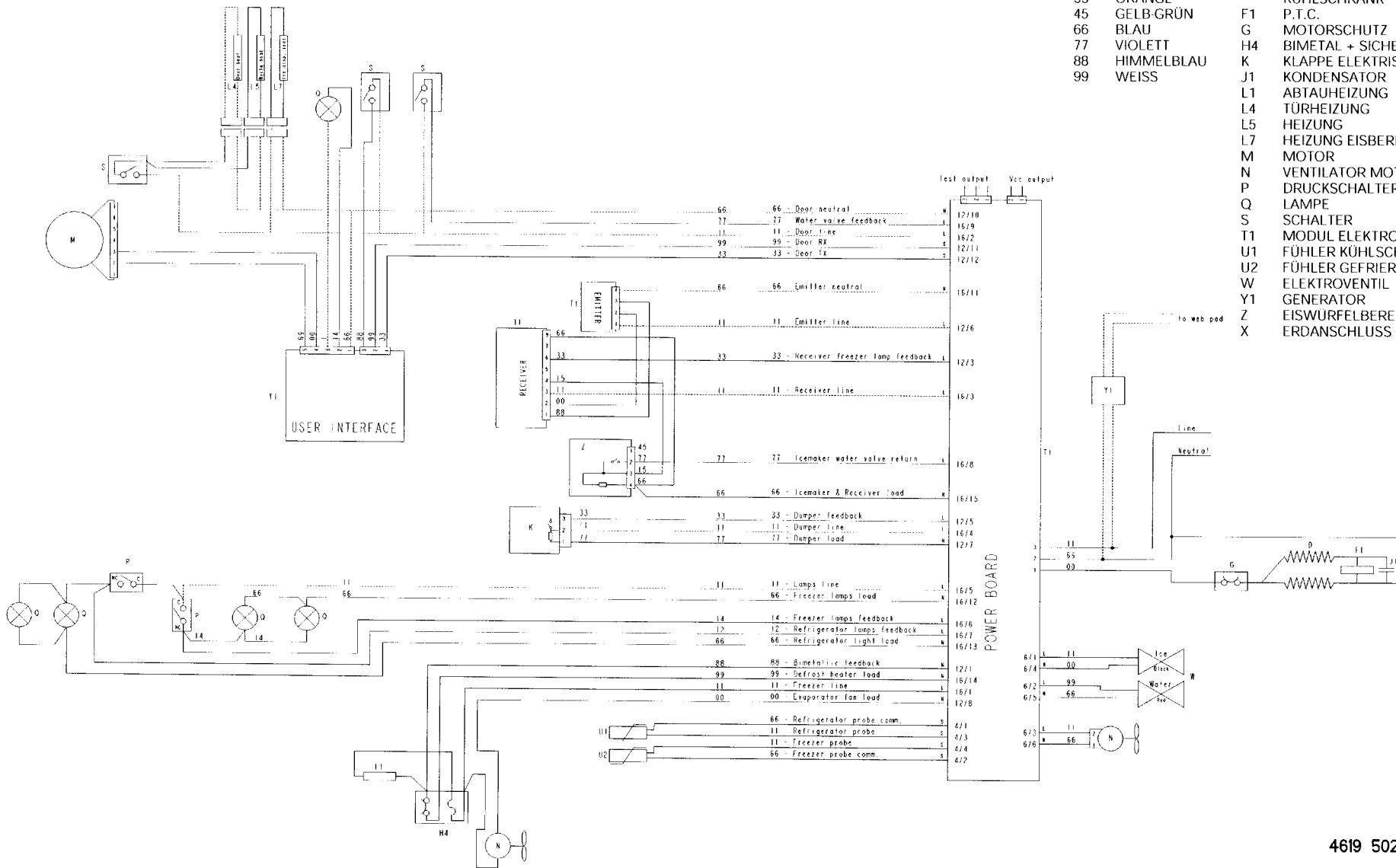
Stromlauf- und Anschlußplan

- | | |
|---------------|--------------------------|
| 00 SCHWARZ | A STECKER |
| 11 BRAUN | B ANSCHLUSSBLOCK |
| 22 ROT | D KOMPRESSOR KÜHLSCHRANK |
| 33 ORANGE | F1 P.T.C. |
| 45 GELB-GRÜN | G MOTORSCHUTZ |
| 66 BLAU | H4 BIMETAL + SICHERUNG |
| 77 VIOLETT | K KLAPPE ELEKTRISCH |
| 88 HIMMELBLAU | J1 KONDENSATOR |
| 99 WEISS | L1 ABTAUHEIZUNG |
| | L4 TURHEIZUNG |
| | L5 HEIZUNG |
| | L7 HEIZUNG EISBEREITER |
| | M MOTOR |
| | N VENTILATOR MOTOR |
| | P DRUCKSCHALTER |
| | Q LAMPE |
| | S SCHALTER |
| | T1 MODUL ELEKTRONISCH |
| | U1 FUHLER KÜHLSCHRANK |
| | U2 FUHLER GEFRIERSCHRANK |
| | W ELEKTROVENTIL |
| | Y1 GENERATOR |
| | Z EISWÜFELBEREITER |
| | X ERDANSCHLUSS |



Stromlauf- und Anschlussplan

- | | | | |
|----|------------|----|-----------------------|
| 00 | SCHWARZ | A | STECKER |
| 11 | BRAUN | B | ANSCHLUSSBLOCK |
| 22 | ROT | D | KOMPRESSOR |
| 33 | ORANGE | | KÜHLSCHRANK |
| 45 | GELB-GRÜN | F1 | P.T.C. |
| 66 | BLAU | G | MOTORSCHUTZ |
| 77 | VIOLETT | H4 | BIMETAL + SICHERUNG |
| 88 | HIMMELBLAU | K | KLAPPE ELEKTRISCH |
| 99 | WEISS | J1 | KONDENSATOR |
| | | L1 | ABTAUHEIZUNG |
| | | L4 | TÜRHEIZUNG |
| | | L5 | HEIZUNG |
| | | L7 | HEIZUNG EISBEREITER |
| | | M | MOTOR |
| | | N | VENTILATOR MOTOR |
| | | P | DRUCKSCHALTER |
| | | Q | LAMPE |
| | | S | SCHALTER |
| | | T1 | MODUL ELEKTRONISCH |
| | | U1 | FÜHLER KÜHLSCHRANK |
| | | U2 | FÜHLER GEFRIERSCHRANK |
| | | W | ELEKTROVENTIL |
| | | Y1 | GENERATOR |
| | | Z | EISWÜRFELBEREITER |
| | | X | ERDANSCHLUSS |



4619 502 15792