

# Service Manual

## MICRO-ONDES

## GRAND CHEF

## MD 367/BLANC

**MODELE  
VERSION**MD 367/BLANC  
8538 241 29291

Page

CONSEILS DE SECURITE

2

DONNEES TECHNIQUES

3

LISTE DE PIECES

4

VUE ECLATEE

5

SCHEMA DE CABLAGE

6

SCHEMA PLATINE

7

## CONSEILS DE SECURITE

### INTRODUCTION

CHAQUE FOUR EST CONTROLE AVEC SOIN A L'USINE. L'APPAREIL DOIT CEPENDANT ETRE INSTALLE ET UTILISE CORRECTEMENT.

L' APPAREIL A ETE CONSTRUIT POUR UNE SECURITE OPTIMALE. TOUTEFOIS CELLE-CI DEPEND D'UNE INSTALLATION CORRECTE, D'UNE BONNE UTILISATION ET D'UN BON ENTRETIEN DE L'APPAREIL.

CETTE INFORMATION A POUR BUT DE RAPPELER QUE LE FOUR EST SUR ET QUE L'UTILISATEUR DOIT LIRE LA NOTICE D'UTILISATION AFIN D'OBTENIR LES MEILLEURS RESULTATS ET UN BON FONCTIONNEMENT, CECI AVANT LA PREMIERE UTILISATION.

### SECURITE

POUR EVITER TOUT ACCIDENT OU D'ENDOMMAGER L'APPAREIL, SUIVRE LES REGLES SUIVANTES POUR REPARER UN FOUR MICRO-ONDES:

DEBRANCHER TOUJOURS LA PRISE DE L'ALIMENTATION AVANT DE COMMENCER LA REPARATION. SI IL N'Y A PAS DE PRISE, COUPER L'ALIMENTATION ELECTRIQUE AU DISJONCTEUR.

QUAND LA REPARATION D'UN FOUR MICRO-ONDES EST TERMINEE, ASSUREZ- VOUS, AVANT DE REBRANCHER LE COURANT QUE:

- TOUS LES BRANCHEMENTS INTERNES SONT CORRECTS.
- LES FILS SONT ISOLES ET NE TOUCHENT PAS LA PORTE OU LA CARROSSERIE, OU UNE ARETE COUPANTE.
- TOUTES LES CONNEXIONS DE TERRE SONT CONTROLEES ELECTRIQUEMENT ET MECANIQUEMENT.
- VOUS N'AVEZ EN AUCUNE FACON MODIFIE LES SYSTEMES DE SECURITE EXISTANTS DANS LE FOUR.
- LES PIECES QUE VOUS UTILISEZ SONT CONFORMES AUX SPECIFICATIONS DU FABRICANT.

N'ENTREPRENEZ PAS UNE REPARATION SI VOUS AVEZ LE MOINDRE DOUTE QUANT A VOTRE COMPETENCE POUR LA REALISER.

### ATTENTION: RAYONNEMENT PAR MICRO-ONDES

**LES PERSONNES NE DOIVENT PAS ETRE EXPOSEES AUX MICRO-ONDES QUI RAYONNENT DU MAGNETRON. TOUTES LES CONNEXIONS MICRO-ONDES D'ENTREE ET SORTIE, LE GUIDE D'ONDES, FLASQUES ET JOINTS DOIVENT ETRE SURS. NE JAMAIS FAIRE FONCTIONNER LE MAGNETRON SANS UNE CHARGE PREVUE POUR ABSORBER L'ENERGIE. NE JAMAIS REGARDER A L'INTERIEUR DU GUIDE D'ONDES PENDANT QUE LE MAGNETRON EST EN FONCTION. NE JAMAIS FAIRE FONCTIONNER LE FOUR DECARROSSE SANS MESURER AU PREALABLE LES FUITES DE MICRO-ONDES PRES DU MAGNETRON ET DES GUIDES D'ONDES VISIBLES.**

NE PAS FAIRE FONCTIONNER LE FOUR DANS LES CAS SUIVANTS:

- SI LA PORTE N'APPLIQUE PAS CORRECTEMENT CONTRE LE SUPPORT DE PORTE PARCE QU'ELLE EST VOILEE OU QUE LES CHARNIERES SONT ENDOMMAGEES.
- SI LES ENCADREMENTS OU LES JOINTS DE PORTE SONT ENDOMMAGES.
- SI LE FOUR PRESENTE LA MOINDRE DEFORMATION VISIBLE.
- SI LA PORTE NE FERME PAS CORRECTEMENT.

N'UTILISEZ PAS LE FOUR SI DES COMPOSANTS DE LA FERMETURE DE PORTE, LA PORTE DU FOUR, OU L'ASSEMBLAGE DU GENERATEUR DE MICRO-ONDES SONT DEFECTUEUX. ILS DOIVENT ETRE REMPLACES.

### ATTENTION: HAUTE TENSION

**IL Y A UN RISQUE DE HAUTE TENSION MORTELLE SUR LE TRANSFORMATEUR H.T, LE CONDENSATEUR H.T. ET LE MAGNETRON. PAR CONSEQUENT, N'ESSEYER JAMAIS DE MESURER LA HAUTE TENSION ET PRENEZ TOUJOURS LE PLUS GRAND SOIN POUR EFFECTUER DES MESURES ELECTRIQUES A L'INTERIEUR DU FOUR.**

**DONNEES TECHNIQUES****DIMENSIONS DE L'APPAREIL**

HAUTEUR	330	mm
LARGEUR	553	mm
PROFONDEUR	537	mm

**DIMENSIONS DE LA CAVITE**

HAUTEUR	227	mm
LARGEUR	372	mm
PROFONDEUR	395	mm
VOLUME INT.	34	l

**POIDS**

BRUT	28	kg
NET	25	kg

**ELECTRICITE**

TENSION	230	V
FREQUENCE	50	Hz
PUISSANCE ABSORBEE	3200	W
FUSIBLE SECTEUR	16	A

**MICRO-ONDES**

PUISSANCE ABSORBEE	1650	W
PUISSANCE RESTITUEE	1000	W
INTENSITE ABSORBEE	7	A
FREQUENCE M.O.	2450	MHz
FUSIBLE SECTEUR	10	A

**GRILLOIR**

PUISSANCE	1200	W
INTENSITE ABSORBEE	5	A

**AIR PULSE**

PUISSANCE	1500	W
INTENSITE ABSORBEE	6,5	A

**PROGRAMMATEUR**

ELECTRONIQUE	90	min
HORLOGE	24	h.

**ACCESSOIRES**

PLATEAU TOURNANT	36	cm
ENTRAINEUR PLATEAU TOURNANT		
PLAT CRISP		
POIGNEE PLAT CRISP		
PLAT MICROPLUS VAPEUR		
CLASSEUR DE RECETTES		
GRILLE INOX		

**GENERALITES**

PROGRAMMATION 6<sup>ème</sup> SENS  
D.E.S.  
GRIL QUARTZ AUTONETTOYANT  
SYSTEME CRISP  
FONCTION MINUT' VAPEUR  
FONCTION JET START  
CHALEUR PULSEE  
THERMOSTAT de 50 à 250 °C  
PRECHAUFFAGE RAPIDE 200 °C en 3 min.  
7 NIVEAUX DE PUISSANCES  
CAVITE INOX  
SECURITE ENFANT

**KIT D'ENCASTREMENT Blanc: (En Option)**

AVM115BL ou 4819 310 18498

**Dimensions en cm :**

H 46 x L 59,5 x P 2

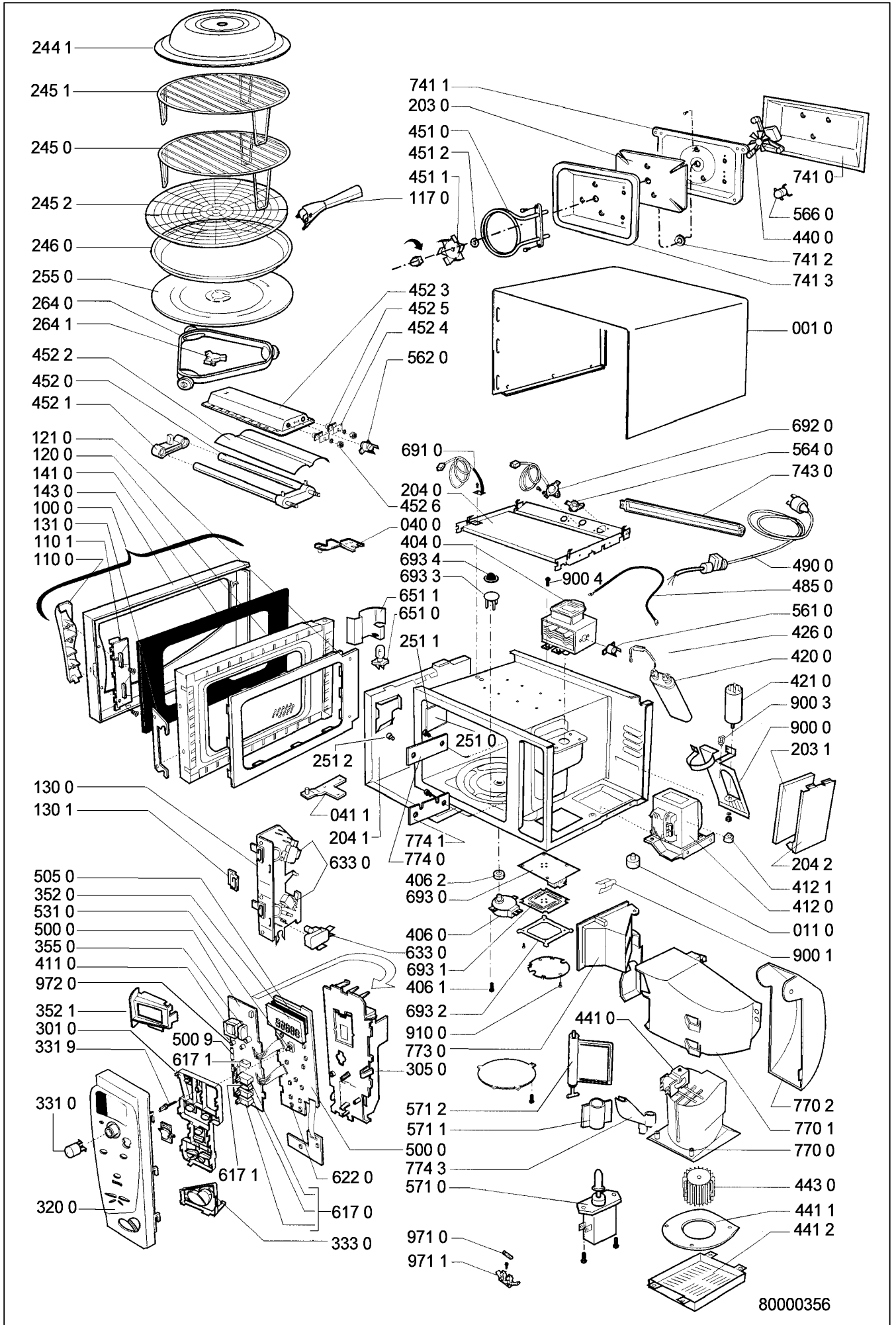
**LISTE DE PIECES**

**Model** MD 367/BLANC  
**Service No.** 853824129291  
**Version** 853824129291

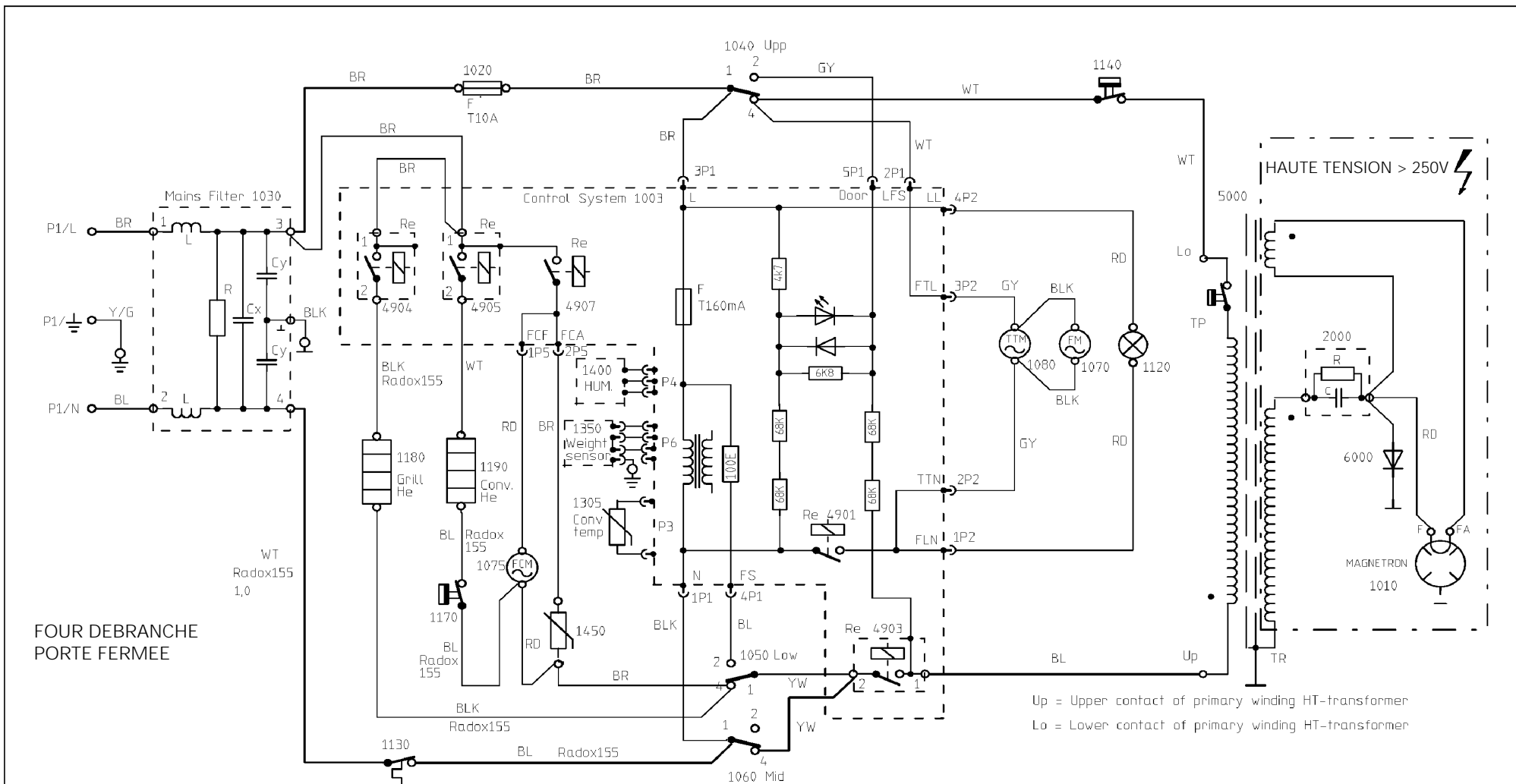
Pos. No.	Code 12NC	Description
001 0	<b>4819 442 38042</b>	CARROSSERIE BLANCHE
011 0	<b>4819 462 79423</b>	PIED ROND
040 0	<b>4819 417 19384</b>	CHARNIERE SUP. PORTE
041 1	<b>4819 417 19379</b>	CHARNIERE INF. DE PORTE
100 0	<b>4812 440 98072</b>	PORTE COMPLETE BLANCHE
110 0	<b>4812 462 68032</b>	PORTE POIGNEE BLANCHE
110 1	<b>4812 462 68033</b>	INTERCALAIRE CROCHET/POIGNEE
117 0	<b>4819 498 78366</b>	POIGNEE POUR PLAT CRISP
120 0	<b>4819 442 38004</b>	CONTRE-PORTE + VITRE INT.
121 0	<b>4819 459 48703</b>	ENCADREMENT INT. PORTE
130 0	<b>4819 276 38171</b>	SUPPORT AVEC INTERRUPTEURS
130 1	<b>4812 466 88482</b>	GLISSIERE CROCHET PORTE
131 0	<b>4819 535 98529</b>	CROCHET DE PORTE
141 0	<b>4812 450 58461</b>	VITRE EXT. DE PORTE
143 0	<b>4812 459 48097</b>	ENCADREMENT EXT. PORTE
203 0	<b>4819 325 18058</b>	ISOLATION ARRIERE
203 1	<b>4819 325 18057</b>	ISOLATION TRANSFORMATEUR
204 0	<b>4819 325 18056</b>	PLAQUE PROTECTION GRIL
204 1	<b>4819 466 89378</b>	PLAQUE PROTECTION COTE G.
204 2	<b>4819 466 89242</b>	PLAQUE PROTECTION TRANSFO.
244 1	<b>4819 466 89229</b>	COUVERCLE DE RECHAUFFAGE
245 0	<b>4819 458 19981</b>	TREPIED HAUT METALLIQUE
245 1	<b>4819 458 58581</b>	TREPIED BAS METALLIQUE
245 2	<b>4819 458 58562</b>	GRILLE PLASTIQUE
246 0	<b>4812 310 18647</b>	PLAT CRISP
251 0	<b>4819 462 79799</b>	DIFFUSEUR LAMPE CAVITE
251 1	<b>4819 468 18076</b>	JOINT POURTOUR DIFFUSEUR
251 2	<b>4819 505 18238</b>	FIXATION BANDEAU
255 0	<b>4819 466 78348</b>	PLATEAU TOURNANT VERRE
264 0	<b>4819 520 18029</b>	REPOSE PLATEAU EN VERRE
264 1	<b>4819 462 38767</b>	ENTRAINEUR PLATEAU TOURNANT
301 0	<b>4812 404 78424</b>	ENSEMBLE BLANC
305 0	<b>4812 256 98035</b>	SUPPORT PLATINES
320 0	<b>4812 453 59282</b>	BANDEAU DE CDES
331 0	<b>4812 410 78072</b>	BOUTON DE CDE AFFICHEUR
331 9	<b>4812 492 58033</b>	AXE BOUTON CDES
333 0	<b>4812 401 18502</b>	POUSSOIR START/STOP BLANC
352 0	<b>4819 130 38076</b>	AFFICHEUR DE PLATINE
352 1	<b>4812 491 48009</b>	BATI
355 0	<b>4819 280 18019</b>	BUZZER
404 0	<b>4819 131 58019</b>	MAGNETRON 2M 167B-M14
406 0	<b>4819 361 18381</b>	MOTEUR ENTRAINEMENT PLATEAU
406 1	<b>4819 502 18372</b>	VIS FIXATION MOTEUR
406 2	<b>4819 532 68797</b>	BAGUE ETANCHEITE MOTEUR
411 0	<b>4819 148 68081</b>	TRANSFO. PLATINE PUISSANCES
412 0	<b>4819 145 78207</b>	TRANSFORMATEUR HT
412 1	<b>4819 462 48431</b>	PATIN ANTI VIBRATIONS
420 0	<b>4819 121 38013</b>	CONDENSATEUR HT 1,15 uF
421 0	<b>4819 121 18162</b>	FILTRE ANTIPARASITES 0,47 µ F
426 0	<b>4819 121 18265</b>	DIODE HT
440 0	<b>4819 361 18356</b>	MOTEUR AIR PULSE
441 0	<b>4819 361 18361</b>	MOTEUR VENTILATEUR REFROID.
441 1	<b>4819 462 58146</b>	PLAQUE SUPPORT MOTEUR
441 2	<b>4819 466 98922</b>	GRILLE D'AERATION
443 0	<b>4819 515 28224</b>	TURBINE VENTILATEUR REFROID.

Pos. No.	Code 12NC	Description
451 0	<b>4819 259 28767</b>	RESISTANCE CIRCULAIRE
451 1	<b>4819 515 28223</b>	HELICE MOTEUR AIR PULSE
451 2	<b>4819 532 28256</b>	RONDELLE
452 0	<b>4819 259 98385</b>	ELEMENT CHAUFFANT QUARTZ
452 1	<b>4819 404 78841</b>	SUPPORT QUARTZ
452 2	<b>4819 458 58522</b>	REFLECTEUR QUARTZ
452 3	<b>4819 418 79082</b>	SUPPORT QUARTZ
452 4	<b>4819 532 58263</b>	ENTRETOISE ISOLATION QUARTZ
452 5	<b>4819 532 58262</b>	BUTEE CERAMIQUE QUARTZ
452 6	<b>4819 505 18248</b>	ECROU FIX. QUARTZ
485 0	<b>4819 321 18133</b>	CABLE HT COURT
490 0	<b>4819 321 18231</b>	CORDON SECTEUR + PRISE
500 0	<b>4812 214 78491</b>	ENS. PLATINES
500 9	<b>4819 113 88001</b>	RESISTANCE 100 Ohms-7 W
505 0	<b>4812 209 88007</b>	MICROPROCESSEUR
531 0	<b>4819 101 48142</b>	POTENTIOMETRE AFFICHAGE
561 0	<b>4819 282 48247</b>	SECUR. THERM. MAGNETRON 145 °C
562 0	<b>4819 282 48277</b>	THERMOSTAT GRILLOIR 160 °C
564 0	<b>4819 282 48275</b>	THERMOSTAT SECURITE 165 °C
566 0	<b>4812 282 48255</b>	THERM. CHALEUR PULSEE 145 °C
571 0	<b>4819 360 58589</b>	BOBINE DE VOLET
571 1	<b>4819 502 98002</b>	SUPPORT VOLET
571 2	<b>4819 360 58588</b>	VOLET FERMETURE AIR CAVITE
617 0	<b>4819 280 68323</b>	RELAIS 24 V PLATINE
617 1	<b>4819 280 68319</b>	RELAIS 24 V PLATINE
622 0	<b>4819 276 18273</b>	CONTACTEUR PL. SELECTIONS
633 0	<b>4819 271 38145</b>	INTERRUPTEUR DE PORTE
651 0	<b>4812 134 18013</b>	LAMPE DE CAVITE
651 1	<b>4819 380 28026</b>	REFLECTEUR DE LAMPE
691 0	<b>4812 210 78018</b>	SONDE DE TEMPERATURE
692 0	<b>4812 210 78005</b>	SONDE D'HUMIDITE
693 0	<b>4819 210 78077</b>	SENSEUR DE POIDS
693 1	<b>4819 466 89228</b>	PLAQUE SUP. SENSEUR POIDS
693 2	<b>4819 462 58153</b>	PLAQUE INF. SENSEUR POIDS
693 3	<b>4819 410 28735</b>	TOUCHE SENSEUR POIDS
693 4	<b>4819 360 48018</b>	MEMBRANE INTER. SENSEUR POIDS
741 0	<b>4819 462 79801</b>	CAPOT ARRIERE
741 1	<b>4819 466 89243</b>	PLAQUE SUPPORT VENTILATEUR
741 2	<b>4819 532 68722</b>	RONDELLE ISOLANTE
741 3	<b>4819 418 79213</b>	REFLECTEUR RES. CIRCULAIRE
743 0	<b>4819 458 58527</b>	GUIDE D'AIR QUARTZ
770 0	<b>4819 462 79803</b>	PLAQUE PROTECTION MOTEUR
770 1	<b>4819 462 79797</b>	GUIDE D'AIR TRANSFORMATEUR HT
770 2	<b>4819 462 38742</b>	GUIDE D'AIR MAGNETRON
773 0	<b>4819 462 79798</b>	GUIDE D'AIR CAVITE
774 0	<b>4819 462 79721</b>	PLAQUE MICA SUP.
774 1	<b>4819 462 79934</b>	PLAQUE MICA INF.
774 3	<b>4819 530 28914</b>	GUIDE DE REFROID. BOBINE
900 0	<b>4819 404 78839</b>	SUPPORT CONDO. HT+ANTIPARAS.
900 1	<b>4819 492 68729</b>	CLIP
900 3	<b>4819 492 68558</b>	BAGUE FIXATION
900 4	<b>4812 502 18482</b>	VIS 5X10
910 0	<b>4819 502 18371</b>	VIS
971 0	<b>4819 252 28125</b>	FUSIBLE T 10 A - 250 V
971 1	<b>4819 256 38016</b>	SUPPORT FUSIBLE
972 0	<b>4812 452 28129</b>	FUSIBLE T160 mA

VUE ECLATEE



**SCHEMA DE CABLAGE**



FOUR DEBRANCHE  
 PORTE FERMEE

Up = Upper contact of primary winding HT-transformer  
 Lo = Lower contact of primary winding HT-transformer

**LEGENDE COULEURS**

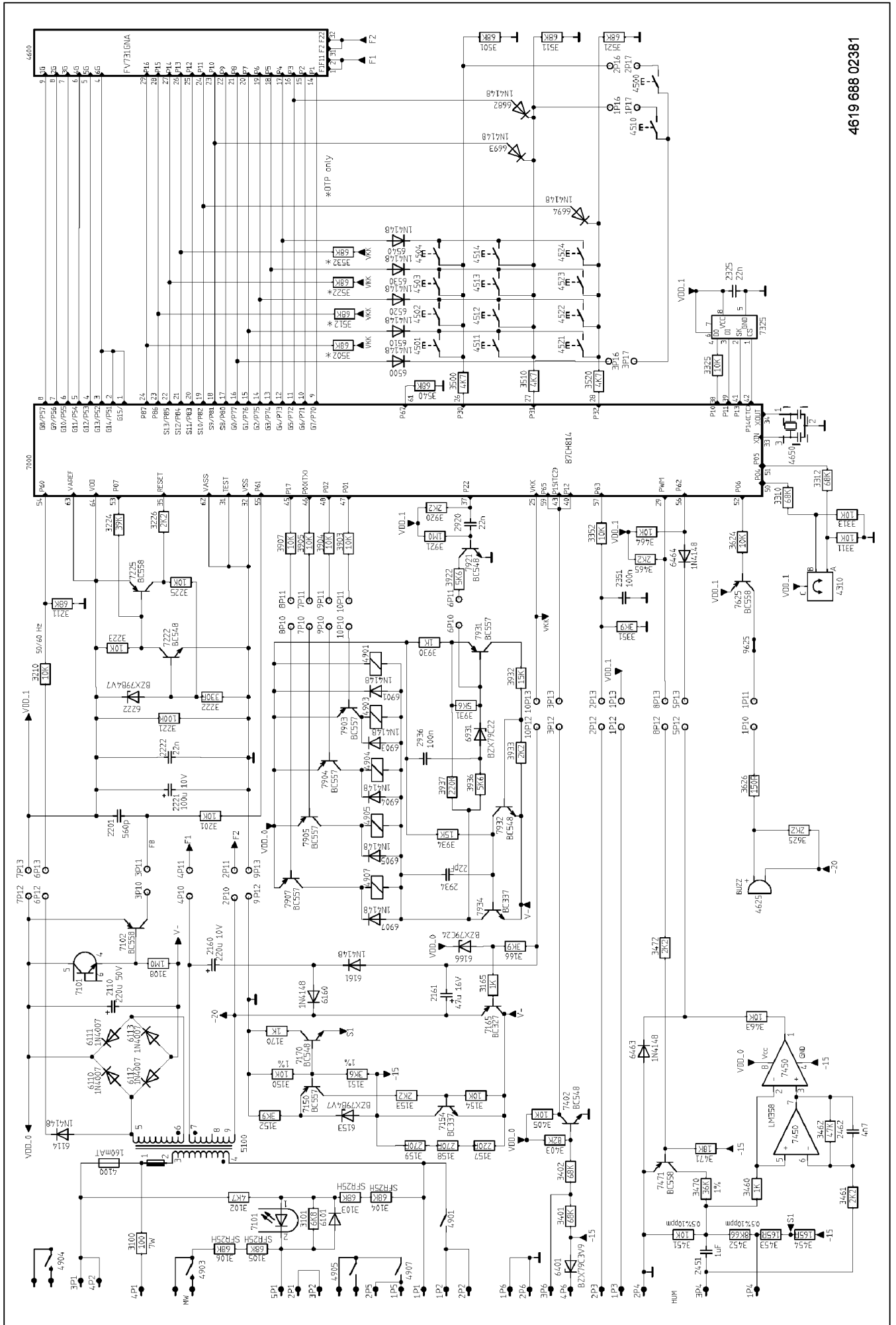
- BL BLEU
- BLK NOIR
- BR BRUN
- GY GRIS
- RD ROUGE
- WT BLANC
- YW JAUNE
- Y/G JAUNE/VERT

**LEGENDE COMPOSANTS**

- 1003 PLATINE CONTROLE
- 1010 MAGNETRON
- 1020 FUSIBLE T 10 A
- 1030 FILTRE ANTIPARASITES
- 1040 INTER PORTE SECONDAIRE
- 1050 INTER PORTE SECURITE
- 1060 INTER PORTE PRIMAIRE
- 1070 MOTEUR VENTILATEUR
- 1075 MOTEUR AIR PULSE
- 1080 MOTEUR PATEAU TOURNANT
- 1120 LAMPE DE CAVITE
- 1130 THERMOSTAT FOUR
- 1140 THERMOSTAT MAGNETRON
- 1170 THERMOSTAT AIR PULSE
- 1180 RESISTANCE GRILLOIR
- 1190 RESISTANCE CIRCULAIRE
- 1305 SENSEUR DE TEMPERATURE
- 1400 SENSEUR HUMIDITE
- 2000 CONDENSATEUR H.T.
- 5000 TRANSFORMATEUR H.T.
- 6000 DIODE H.T.

8538 241 20291

## SCHEMA PLATINE



4619 688 02381